

国内通信のガリバー。地域電話独占、携帯電話、光回線で高シェア。利益の大半はドコモから

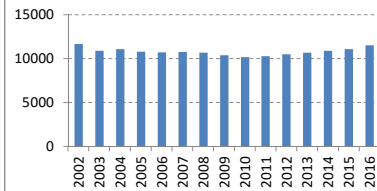
2016-11-30

決算期	Mar-02	Mar-03	Mar-04	Mar-05	Mar-06	Mar-07	Mar-08	Mar-09	Mar-10	Mar-11	Mar-12	Mar-13	Mar-14	Mar-15	Mar-16	
会長	?	?	?	?	?	和田	和田	和田	和田	和田	三浦	三浦	三浦	三浦	三浦	
社長	和田	和田	和田	和田	和田	三浦	三浦	三浦	三浦	三浦	三浦	三浦	三浦	三浦	三浦	
会計基準	日本	米国	米国	米国	米国	米国	米国	米国	米国	米国	米国	米国	米国	米国	米国	
連結/単体	連結	連結	連結	連結	連結	連結	連結	連結	連結	連結	連結	連結	連結	連結	連結	
売上高 (10億)	11,681	10,923	11,095	10,805	10,741	10,760	10,680	10,416	10,181	10,305	10,507	10,700	10,925	11,095	11,540	
成長 (%)		-6%	2%	-3%	-1%	0%	-1%	-2%	-2%	1%	2%	2%	2%	2%	4%	
純利益率 (%)		-7.0%	2.1%	5.8%	6.6%	4.6%	4.5%	5.9%	5.2%	4.8%	4.9%	4.5%	4.9%	5.4%	4.7%	6.4%
営業CF率 (%)		20.8%	22.3%	31.4%	26.2%	30.2%	21.9%	28.9%	24.1%	27.7%	27.5%	23.9%	22.9%	25.0%	21.6%	23.5%
純利益 (10億)	-812	233	644	710	499	481	635	539	492	510	468	522	585	518	738	
営業CF (10億)	2,424	2,438	3,480	2,829	3,242	2,361	3,090	2,514	2,817	2,830	2,508	2,453	2,727	2,391	2,711	
発行株式 (100万)	3,227	3,186	3,148	3,148	3,148	3,148	3,148	3,148	2,896	2,646	2,646	2,646	2,272	2,272	2,096	
自己株式 (100万)	384	384	384	384	384	384	420	502	502	251	199	276	53	156	0	
実効株式 (100万)	2,843	2,803	2,764	2,764	2,764	2,764	2,728	2,646	2,646	2,645	2,447	2,370	2,219	2,116	2,096	
EPS (円)	-286	83	233	257	180	174	233	204	186	193	191	220	264	245	352	
PER (倍)		28x	15x	10x	15x	18x	9x	9x	11x	10x	10x	10x	11x	16x	14x	
POCF (倍)	3x	3x	3x	3x	2x	4x	2x	2x	2x	2x	2x	2x	2x	3x	4x	
株価 (円)	2,520	2,306	3,377	2,620	2,615	3,117	2,165	1,893	1,972	1,869	1,949	2,092	2,902	3,819	4,858	
時価総額 (10億)	7,164	6,462	9,335	7,243	7,230	8,615	5,906	5,009	5,217	4,943	4,771	4,958	6,439	8,081	10,180	
配当 (円)	25	25	25	30	30	40	45	55	60	60	70	80	85	90	110	
配当利回 (%)	1.0%	1.1%	0.7%	1.1%	1.1%	1.3%	2.1%	2.9%	3.0%	3.2%	3.6%	3.8%	2.9%	2.4%	2.3%	
配当性向 (%)		30%	11%	12%	17%	23%	19%	27%	32%	31%	36%	36%	32%	37%	31%	
配当累計 (円)		23	45	72	99	135	176	225	279	333	396	468	545	617	705	
株価+配当累計	2,520	2,328	3,422	2,692	2,714	3,252	2,341	2,118	2,251	2,202	2,345	2,560	3,447	4,436	5,562	
指数化	100	92	136	107	108	129	93	84	89	87	93	102	137	176	221	
配当再投資	2,520	2,328	3,433	2,691	2,714	3,271	2,315	2,077	2,222	2,167	2,334	2,590	3,689	4,946	6,405	
指数化	100	92	136	107	108	130	92	82	88	86	93	103	146	196	254	
日経平均	11,025	7,973	11,715	11,669	17,060	17,288	12,526	8,110	11,090	9,755	10,084	12,398	14,828	19,207	16,759	
	100	72	106	106	155	157	114	74	101	88	91	112	134	174	152	

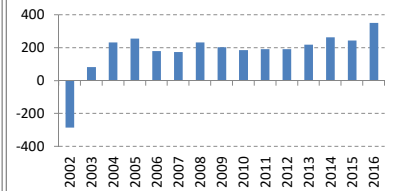
14vr複利

0.1%
#NUM!
3.0%
2.2%
#NUM!
###
4.8%
1.0%
5.8%
6.9%
3.0%

売上高(10億円)



EPS(円)

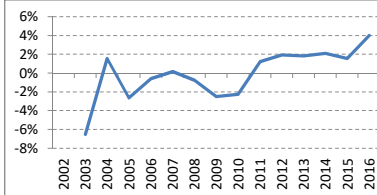


【出典】有価証券報告書、Yahoo!ファイナンス
日経平均プロフィール、Kabutan.jp

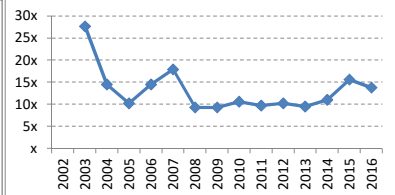
【注記】情報の正確性を保証するものではありません。
誤植はホームページよりご連絡ください。
<http://www.nagatomoinvestments.com/>

【前提】2002-2006年3月の自己株式数は一定と仮定。

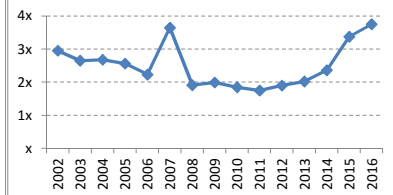
売上成長率



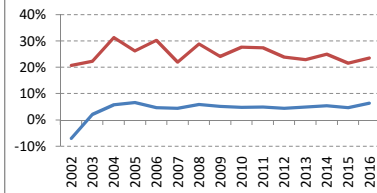
PER倍率



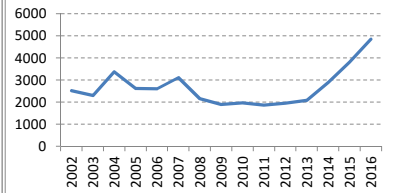
POCF倍率



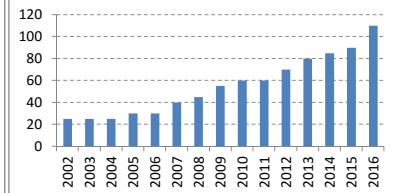
純利益率 営業CF率



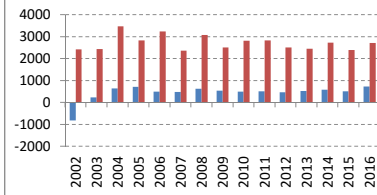
株価(円)



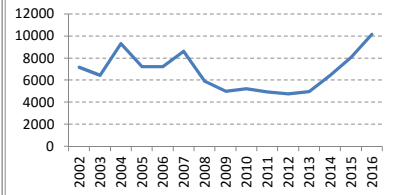
配当(円)



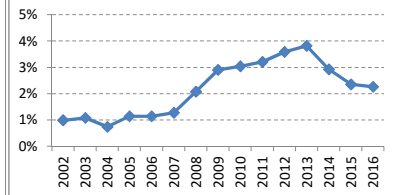
純利益 営業C(10億)



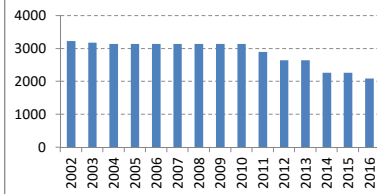
時価総額(10億円)



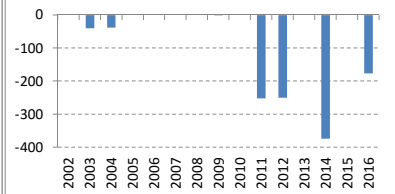
配当利回り



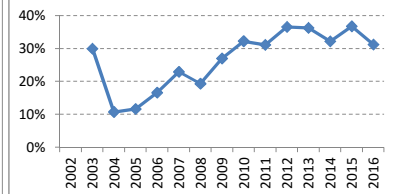
発行済株式数(100万株)



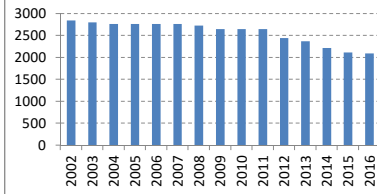
発行済株式数の変化(100万株)



配当性向



実効株式数(100万株)



実効株式数の変化(100万株)

