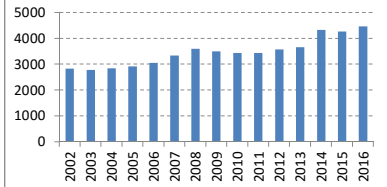


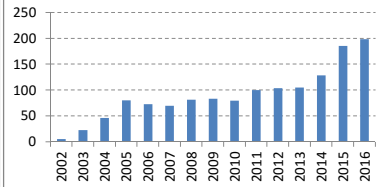
決算期	Mar-02	Mar-03	Mar-04	Mar-05	Mar-06	Mar-07	Mar-08	Mar-09	Mar-10	Mar-11	Mar-12	Mar-13	Mar-14	Mar-15	Mar-16
会長	?	?	?	小野寺	小野寺	小野寺	小野寺	小野寺	小野寺	小野寺	小野寺	小野寺	小野寺	小野寺	小野寺
社長									田中	田中	田中	田中	田中	田中	田中
副会長				天野	天野	天野	天野	天野	有富	有富	有富				
会計基準	日本	日本	日本	日本	日本	日本	日本	日本	日本	日本	日本	日本	日本	国際	国際
連結/単体	連結	連結	連結	連結	連結	連結	連結	連結	連結	連結	連結	連結	連結	連結	連結
売上高 (10億)	2,833	2,785	2,846	2,920	3,060	3,335	3,497	3,442	3,434	3,572	3,662	4,333	4,270	4,466	
成長 (%)		-2%	2%	3%	5%	9%	8%	-3%	-2%	0%	4%	3%	18%	-1%	5%
純利益率 (%)	0.5%	2.1%	4.1%	6.9%	6.2%	5.6%	6.1%	6.4%	6.2%	7.4%	6.7%	6.6%	7.4%	9.3%	11.1%
営業CF率 (%)	16.3%	18.9%	21.9%	18.4%	18.8%	22.1%	15.2%	20.4%	21.5%	20.9%	20.3%	14.3%	17.8%	22.7%	19.8%
純利益 (10億)	13	57	117	201	191	187	218	223	213	255	239	241	322	396	494
営業CF (10億)	461	527	623	539	576	739	545	712	740	717	726	524	772	969	885
発行株式 (100万)	2,544	2,544	2,544	2,544	2,656	2,690	2,690	2,690	2,690	2,690	2,690	2,690	2,691	2,691	2,691
自己株式 (100万)	0	15	16	38	34	13	14	18	18	143	398	398	186	558	201
実効株式 (100万)	2,544	2,529	2,528	2,506	2,622	2,677	2,677	2,672	2,672	2,548	2,293	2,293	2,505	2,133	2,489
EPS (円)	5	23	46	80	73	70	81	83	80	100	104	105	129	186	199
PER (倍)	113x	26x	21x	11x	14x	22x	12x	9x	10x	9x	12x	15x	16x	16x	15x
POCF (倍)	3x	3x	4x	4x	5x	6x	5x	3x	3x	3x	3x	6x	6x	7x	9x
株価 (円)	575	585	979	892	1,014	1,544	1,015	770	806	887	960	1,290	1,927	2,954	3,023
時価総額 (10億)	1,462	1,480	2,476	2,236	2,659	4,134	2,717	2,058	2,155	2,260	2,200	2,957	4,827	6,301	7,525
配当 (円)	3	3	6	12	13	16	18	18	22	23	27	30	43	57	70
配当利回 (%)	0.5%	0.6%	0.6%	1.3%	1.3%	1.0%	1.7%	2.4%	2.7%	2.6%	2.8%	2.3%	2.2%	1.9%	2.3%
配当性向 (%)	59%	15%	13%	14%	18%	23%	22%	22%	27%	23%	26%	28%	34%	31%	35%
配当累計 (円)	3	9	19	31	45	61	77	97	118	142	169	208	253	309	
株価×配当累計	575	588	988	911	1,045	1,589	1,076	847	903	1,005	1,101	1,459	2,135	3,207	3,332
指数化	100	102	172	159	182	277	187	147	157	192	254	372	558	580	
配当再投資	575	588	990	912	1,049	1,612	1,076	834	894	1,008	1,117	1,533	2,337	3,637	3,790
指数化	100	102	172	159	183	281	187	145	156	175	194	267	407	633	660
日経平均	11,025	7,973	11,715	11,669	17,060	17,288	12,526	8,110	11,090	9,755	10,084	12,398	14,828	19,207	16,759
	100	72	106	106	155	157	114	74	101	88	91	112	134	174	152

14yr 複利	3.3%
	25.6%
	29.7%
	-0.4%
	0.2%
	29.9%
	-13.3%
	12.6%
	0.7%
	13.4%
	14.4%
	3.0%

売上高(10億円)



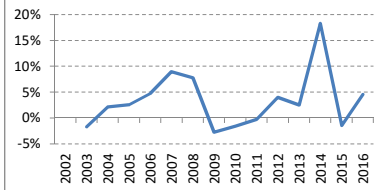
EPS(円)



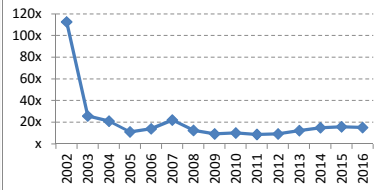
【出典】有価証券報告書、Yahoo!ファイナンス
 日経平均プロフィール、Kabutan.jp

【注記】情報の正確性を保証するものではありません。
 誤植はホームページよりご連絡ください。
<http://www.nagatomoinvestments.com/>

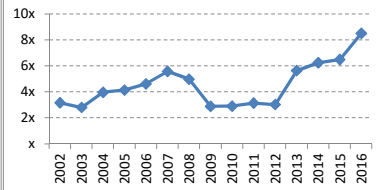
売上成長率



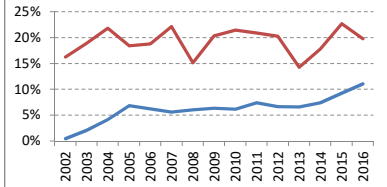
PER倍率



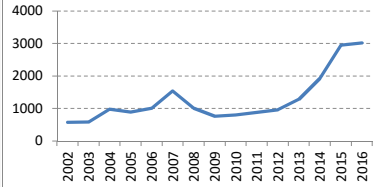
POCF倍率



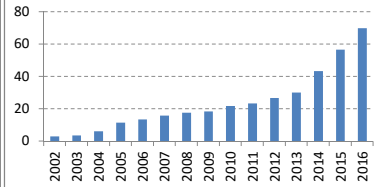
純利益率 営業CF率



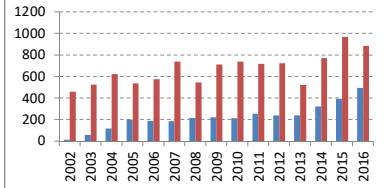
株価(円)



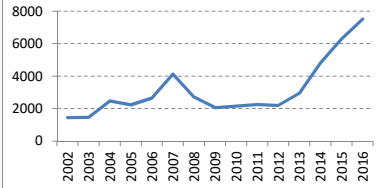
配当(円)



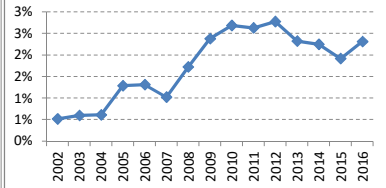
純利益 営業C (10億)



時価総額(10億円)



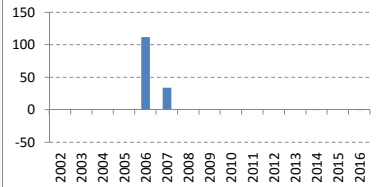
配当利回り



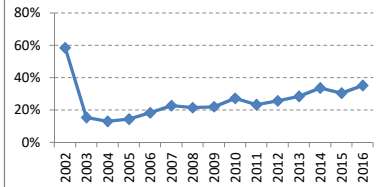
発行済株式数(100万株)



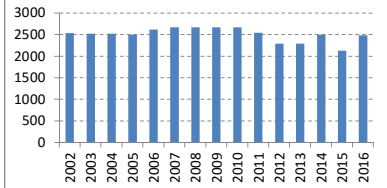
発行済株式数の変化(100万株)



配当性向



実効株式数(100万株)



実効株式数の変化(100万株)

