

携帯電話国内最大手(シェア4割強)。NTTグループ中核で営業利益の5割超を稼ぐ。好財務

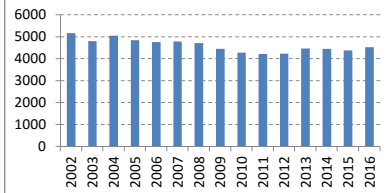
2016-11-30

決算期	Mar-02	Mar-03	Mar-04	Mar-05	Mar-06	Mar-07	Mar-08	Mar-09	Mar-10	Mar-11	Mar-12	Mar-13	Mar-14	Mar-15	Mar-16
会長	?	?	?	?	?	?	?	?	?	?	?	?	?	?	?
社長			中村	中村	中村	中村	山田	山田	山田	山田	加藤	加藤	加藤	加藤	吉澤
会計基準	日本	米国	米国	米国	米国	米国	米国	米国	米国	米国	米国	米国	米国	米国	米国
連結/単体	連結	連結	連結	連結	連結	連結	連結	連結	連結	連結	連結	連結	連結	連結	連結
売上高 (10億)	5,171	4,809	5,048	4,844	4,765	4,788	4,711	4,447	4,284	4,224	4,240	4,470	4,461	4,383	4,527
成長 (%)		-7%	5%	-4%	-2%	0%	-2%	-6%	-4%	-1%	0%	5%	0%	-2%	3%
純利益率 (%)	0.0%	4.4%	12.9%	15.4%	12.8%	9.5%	10.4%	10.6%	11.5%	11.6%	10.9%	11.0%	10.4%	9.4%	12.1%
営業CF率 (%)	25.7%	32.9%	33.9%	24.4%	33.8%	20.5%	33.1%	26.4%	27.6%	30.5%	26.2%	20.9%	22.4%	22.0%	26.7%
純利益 (10億)	1	212	650	748	610	457	491	472	495	490	464	491	465	410	548
営業CF (10億)	1,329	1,584	1,710	1,181	1,610	981	1,560	1,173	1,182	1,287	1,110	932	1,000	963	1,209
発行株式 (100万)	5,015	5,018	5,018	4,870	4,681	4,588	4,487	4,395	4,379	4,365	4,365	4,365	4,365	4,085	3,958
自己株式 (100万)	0	1	158	243	234	229	224	219	218	218	218	218	218	204	198
実効株式 (100万)	5,015	5,017	4,860	4,627	4,448	4,359	4,263	4,176	4,161	4,147	4,147	4,147	4,147	3,881	3,760
EPS (円)	0	42	134	162	137	105	115	113	119	118	112	118	112	106	146
PER (倍)	20477x	52x	18x	11x	13x	21x	13x	12x	12x	12x	12x	12x	15x	21x	18x
POCF (倍)	13x	7x	7x	7x	5x	10x	4x	5x	5x	5x	6x	7x	9x	8x	8x
株価 (円)	3,520	2,201	2,354	1,842	1,770	2,202	1,533	1,356	1,427	1,466	1,376	1,421	1,625	2,166	2,639
時価総額 (10億)	17,651	11,045	11,440	8,522	7,874	9,601	6,533	5,662	5,936	6,081	5,706	5,892	6,738	8,405	9,924
配当 (円)	3	5	15	20	40	40	48	48	52	52	56	60	60	65	70
配当利回 (%)	0.1%	0.2%	0.6%	1.1%	2.3%	1.8%	3.1%	3.5%	3.6%	3.5%	4.1%	4.2%	3.7%	3.0%	2.7%
配当性向 (%)		12%	11%	12%	29%	38%	42%	42%	44%	44%	50%	51%	54%	62%	48%
配当累計 (円)		5	18	36	72	108	151	194	241	288	338	392	446	498	554
株価+配当累計	3,520	2,206	2,372	1,874	1,842	2,310	1,684	1,550	1,668	1,754	1,714	1,813	2,071	2,664	3,194
指数化	100	63	67	53	52	66	48	44	47	50	49	52	59	76	91
配当再投資	3,520	2,206	2,372	1,874	1,838	2,324	1,663	1,518	1,650	1,750	1,702	1,824	2,156	2,942	3,662
指数化	100	63	67	53	52	66	47	43	47	50	48	52	61	84	104
日経平均	11,025	7,973	11,715	11,669	17,060	17,288	12,526	8,110	11,090	9,755	10,084	12,398	14,828	19,207	16,759
	100	72	106	106	155	157	88	101	88	91	112	134	174	152	152

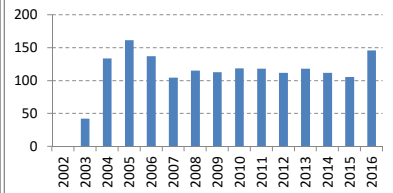
14vr複利

-0.9%
60.1%
58.6%
1.7%
2.0%
61.9%
-39.5%
-2.0%
1.4%
-0.7%
0.3%
3.0%

売上高(10億円)



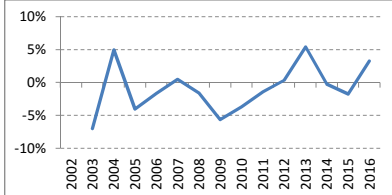
EPS(円)



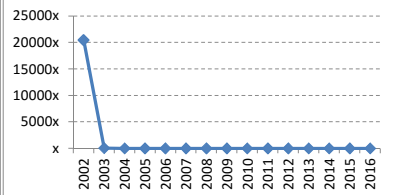
【出典】有価証券報告書、Yahooファイナンス
日経平均プロフィール、Kabutan.jp

【注記】情報の正確性を保証するものではありません。
誤植はホームページよりご連絡ください。
<http://www.nagatomoinvestments.com/>

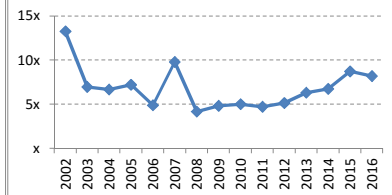
売上成長率



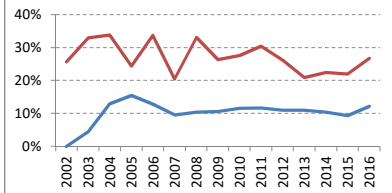
PER倍率



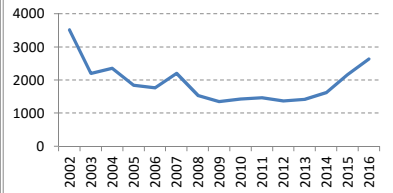
POCF倍率



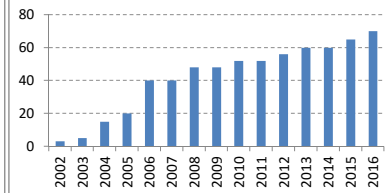
純利益率 営業CF率



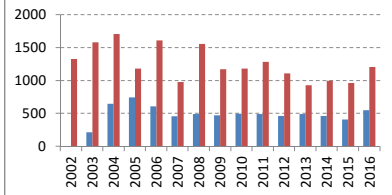
株価(円)



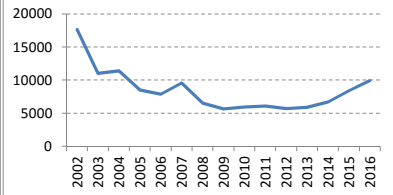
配当(円)



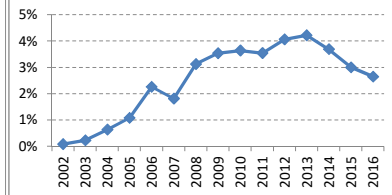
純利益 営業C(10億)



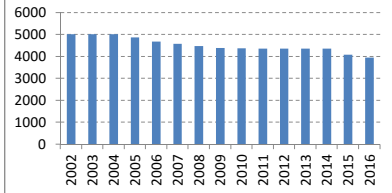
時価総額(10億円)



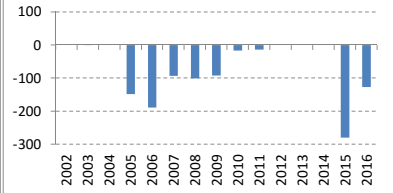
配当利回り



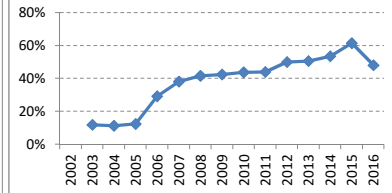
発行済株式数(100万株)



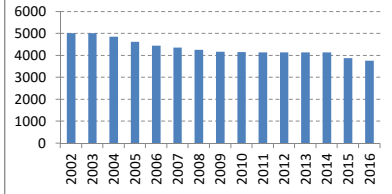
発行済株式数の変化(100万株)



配当性向



実効株式数(100万株)



実効株式数の変化(100万株)

