

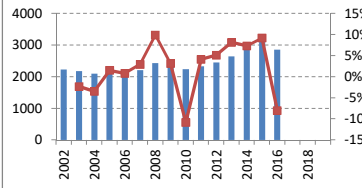
電力大手、中部財界の重鎮、浜松原発3基停止中、火力はLNGが主軸。

2017-07-05

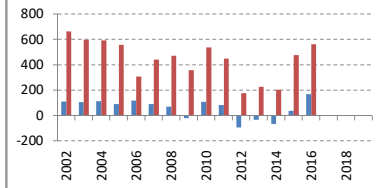
決算期	Mar-02	Mar-03	Mar-04	Mar-05	Mar-06	Mar-07	Mar-08	Mar-09	Mar-10	Mar-11	Mar-12	Mar-13	Mar-14	Mar-15	Mar-16	Mar-17	Mar-18	Mar-19
会長	?	?	?	?	川口	川口	川口	川口	三田	三田	三田	三田	三田	水野	水野	水野	水野	
社長	川口	川口	川口	川口	三田	三田	三田	三田	水野	水野	水野	水野	水野	水野	水野	水野	水野	
会計基準	日本	日本	日本	日本	日本	日本	日本	日本	日本	日本	日本	日本	日本	日本	日本	日本	日本	
連結/単体	連結	連結	連結	連結	連結	連結	連結	連結	連結	連結	連結	連結	連結	連結	連結	連結	連結	
従業員 (人)	23,616	25,331	24,675	24,073	23,557	26,697	28,854	28,611	29,116	29,583	29,859	30,847	30,888	30,848	30,659			
1人あたり売上	88.9	84.0	87.5	90.3	84.7	84.5	87.3	77.5	79.4	82.4	87.2	92.1	100.5	92.8				
正規雇用 (人)	23,616	25,331	24,675	24,073	23,557	26,697	28,854	28,611	29,116	29,583	29,859	30,847	30,888	30,848	30,659			
臨時雇用 (人)																		
純資産額 (10億)	1,228	1,307	1,377	1,413	1,659	1,769	1,752	1,654	1,675	1,698	1,548	1,491	1,437	1,507	1,637			
総資産額 (10億)	6,435	6,282	6,060	5,703	5,741	5,701	5,636	5,470	5,299	5,331	5,647	5,882	5,782	5,631	5,538			
売上高 (10億)	2,228	2,176	2,101	2,133	2,150	2,213	2,432	2,509	2,238	2,330	2,449	2,648	2,842	3,103	2,854			
売上成長 (%)		-2%	-3%	2%	1%	3%	10%	3%	-11%	4%	5%	8%	7%	9%	-8%			
7年平均 (%)								2%	0%	1%	2%	3%	4%	4%	2%			
経常利益率 (%)	8%	8%	9%	9%	10%	8%	5%	5%	8%	6%	-3%	-2%	-3%	2%	9%			
純利益率 (%)	5%	5%	5%	4%	6%	4%	3%	-1%	5%	4%	-4%	-1%	-2%	1%	6%			
営業CF率 (%)	30%	28%	28%	26%	14%	20%	19%	14%	24%	19%	7%	9%	7%	15%	20%			
経常利益 (10億)	176	171	185	195	220	179	123	131	179	146	-68	-44	-93	60	256			
純利益 (10億)	110	106	115	91	119	91	71	-19	109	85	-92	-32	-65	39	170			
営業CF (10億)	663	599	592	558	307	442	472	359	539	450	177	228	204	477	562			
総資産回転	0.3x	0.3x	0.4x	0.4x	0.4x	0.4x	0.5x	0.4x	0.4x	0.4x	0.5x	0.5x	0.5x	0.5x	0.5x			
ROA (%)	2%	2%	2%	2%	2%	2%	1%	0%	2%	2%	-2%	-1%	-1%	1%	3%			
レバレッジ	5.0x	4.6x	4.2x	3.7x	3.3x	3.2x	3.3x	3.2x	3.2x	3.2x	3.4x	3.8x	4.0x	3.9x	3.6x			
ROE (%)	8%	9%	7%	8%	5%	4%	-1%	7%	5%	-6%	-2%	-4%	3%	11%				
7年留保 (%)								-60%	-8%	-41%	256%	90%	47%	13%	#####			
発行株式 (100)	375	375	375	375	431	431	431	431	431	431	431	431	431	431	431			
自己株式 (100)	0	0	0	0	0	0	0	0	0	0	0	0	0	0	0			
自己株式 (%)	0%	0%	0%	0%	0%	0%	0%	0%	0%	0%	0%	0%	0%	0%	0%			
実効株式 (100)	375	375	375	375	431	431	431	431	431	431	431	431	431	431	431			
EPS (円)	295	284	306	244	277	210	164	-44	252	196	-214	-75	-152	90	394			
BPS (円)	3,279	3,490	3,677	3,773	3,852	4,107	4,068	3,840	3,889	3,942	3,594	3,462	3,336	3,499	3,801			
PER (倍)	14x	15x	15x	20x	18x	35x	27x	17x	17x	17x	17x	17x	17x	28x	7x			
PBR (倍)	1.2x	1.2x	1.2x	1.3x	1.3x	1.8x	1.1x	.6x	1.1x	.8x	.4x	.3x	.4x	.7x	.7x			
POCF (倍)	2x	3x	3x	3x	7x	7x	4x	3x	3x	3x	4x	2x	3x	2x	2x			
株価 (円)	4,070	4,157	4,472	4,994	5,045	7,352	4,507	2,170	3,274	1,494	1,153	1,215	2,522	2,762				
時価総額 (10億)	1,524	1,557	1,675	1,870	2,173	3,167	1,941	935	1,805	1,410	643	497	523	1,086	1,190			
配当 (円)	60.0	60.0	60.0	60.0	60.0	60.0	60.0	60.0	60.0	60.0	60.0	50.0	0.0	10.0	25.0			
配当利回り (%)	1.5%	1.4%	1.3%	1.2%	1.2%	0.8%	1.3%	2.8%	1.4%	1.8%	4.0%	4.3%	0.0%	0.4%	0.9%			
配当性向 (%)	20%	21%	20%	25%	22%	29%	37%	24%	31%	38%	31%	11%	6%					
配当累計 (円)	0	0	48	96	144	192	240	288	336	384	432	472	472	481	504			
株価+配当累計	4,070	4,157	4,520	5,090	5,189	7,544	4,747	2,458	4,528	3,658	1,926	1,625	1,687	3,003	3,266			
指数化	100	102	111	125	127	185	117	60	111	90	47	40	41	74	80			
配当再投資	4,070	4,157	4,520	5,096	5,198	7,623	4,723	2,324	4,541	3,599	1,695	1,354	1,426	2,971	3,280			
指数化	100	102	111	125	128	187	116	57	112	88	42	33	35	73	81			

14yr複利

売上高 (10億円) 成長率



純利益 営業CF (10億円)



【出典】有価証券報告書、Yahoo!ファイナンス
 日経平均プロフィール、Kabutan.jp

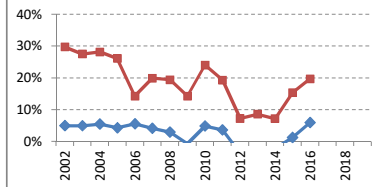
【注記】情報の正確性を保証するものではありません。
 誤植はホームページよりご連絡ください。
<http://www.nagatomoinvestments.com/>

【前提】2002-2006年3月の自己株式数は一定と仮定。
 純損失となった期末の株価はKabutan.jpより。

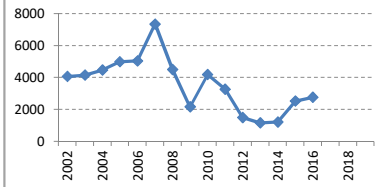
総資産 純資産 (10億円)



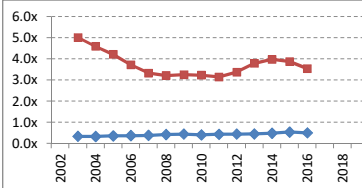
利率率 営業CF率



株価 (円)



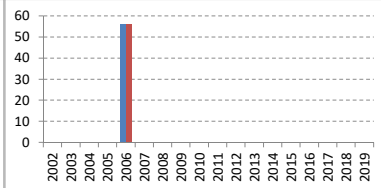
総資産回転率 レバレッジ



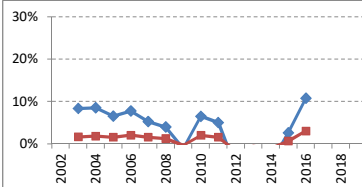
発行株式数 実効株式数 (100万株)



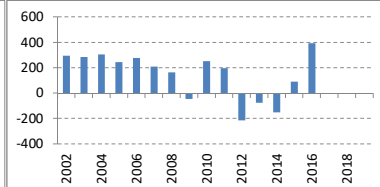
発行株式増減 実効株式増減 (100万株)



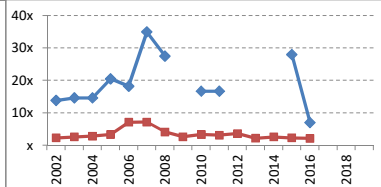
ROE ROA



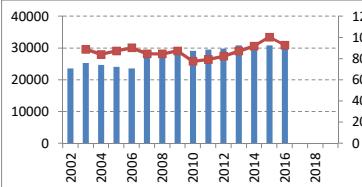
EPS



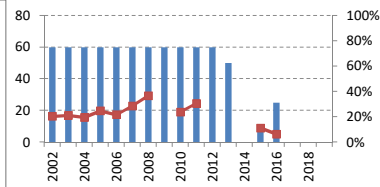
PER POCF倍率



従業員 1人あたり売上 (100万円)



配当 配当性向



配当利回り

