

都市ガス最大手、顧客数1000万超。地域冷暖房に力。海外ガス田開発も。

2017-07-05

決算期 Mar-02 Mar-03 Mar-04 Mar-05 Mar-06 Mar-07 Mar-08 Mar-09 Mar-10 Mar-11 Mar-12 Mar-13 Mar-14 Mar-15 Mar-16 Mar-17 Mar-18 Mar-19

会長 ? ? ? 上原 市野 市野 市野 島原 島原 島原 島原 岡本 岡本 岡本 岡本 岡本 岡本

副会長 上原 市野 市野 市野 島原 島原 島原 島原 岡本 岡本 岡本 岡本 岡本 岡本 岡本 岡本

社長 上原 市野 市野 市野 島原 島原 島原 島原 岡本 岡本 岡本 岡本 岡本 岡本 岡本 岡本

会計基準 日本 日本 日本 日本 日本 日本 日本 日本 日本 日本 日本 日本 日本 日本 日本 日本

連結/単体 連結 連結 連結 連結 連結 連結 連結 連結 連結 連結 連結 連結 連結 連結 連結

従業員 (人) 15,973 15,673 15,589 16,670 16,675 16,451 15,900 15,510 15,539 16,134 16,528 16,832 17,076 16,835 16,998

1人あたり売上 71.2 73.6 73.8 75.9 83.1 91.9 105.7 91.1 96.9 107.4 114.8 124.6 135.2 111.4

正規雇用 (人) 15,973 15,673 15,589 16,670 16,675 16,451 15,900 15,510 15,539 16,134 16,528 16,832 17,076 16,835 16,998

臨時雇用 (人) 0 0 0 0 0 0 0 0 0 0 0 0 0 0 0 0

純資産額 (10億) 564 580 598 649 728 806 780 785 826 874 855 947 1,029 1,087 1,115

総資産額 (10億) 1,702 1,676 1,666 1,668 1,693 1,692 1,703 1,764 1,840 1,829 1,863 1,992 2,176 2,257 2,251

売上高 (10億) 1,097 1,127 1,151 1,190 1,266 1,376 1,487 1,660 1,415 1,535 1,754 1,915 2,112 2,292 1,884

売上成長 (%) 3% 2% 3% 6% 9% 8% 12% -15% 8% 14% 9% 10% 9% -18%

7年平均 (%) 7% 8% 11% 8% 11% 4% 4% 6% 8% 4% 8% 8% 7% 10%

経常利益率 (%) 5% 5% 4% 7% 5% 7% 3% 3% 4% 6% 3% 5% 5% 4% 6%

営業CF率 (%) 17% 19% 19% 18% 14% 14% 12% 10% 21% 11% 9% 11% 11% 10% 19%

経常益 (10億) 81 92 131 133 99 156 67 58 84 122 76 147 160 168 189

純利益 (10億) 52 59 45 84 62 101 42 42 54 95 46 102 108 96 112

営業CF (10億) 192 214 218 215 182 191 182 160 294 162 150 217 241 223 355

総資産回転 0.7x 0.7x 0.7x 0.8x 0.8x 0.9x 1.0x 0.8x 0.8x 1.0x 1.0x 1.0x 1.0x 1.0x 0.8x

ROA (%) 4% 3% 5% 4% 6% 3% 2% 3% 5% 2% 5% 5% 4% 5%

レバレッジ 3.0x 2.8x 2.7x 2.4x 2.2x 2.1x 2.2x 2.2x 2.2x 2.1x 2.1x 2.1x 2.1x 2.0x

ROE (%) 10% 8% 13% 9% 13% 5% 5% 7% 11% 5% 11% 11% 9% 10%

7年留保 (%) 0% 0% 0% 0% 0% -5% -2% 18% -15%

発行株式 (100) 2,810 2,810 2,810 2,810 2,810 2,741 2,717 2,703 2,684 2,590 2,577 2,517 2,446 2,396

自己株式 (100) 118 118 118 118 118 98 85 0 0 0 0 0 0 0

自己株式 (%) 4% 4% 4% 4% 4% 3% 3%

実効株式 (100) 2,692 2,692 2,692 2,692 2,692 2,712 2,656 2,717 2,703 2,684 2,590 2,577 2,517 2,446 2,396

EPS (円) 19 22 17 31 23 37 16 15 20 36 18 39 43 39 47

BPS (円) 209 215 222 241 270 297 294 289 306 326 330 367 409 444 465

PER (倍) 17x 17x 24x 14x 22x 18x 25x 22x 21x 11x 22x 13x 12x 19x 11x

PBR (倍) 1.6x 1.8x 1.8x 1.8x 1.9x 2.2x 1.4x 1.2x 1.3x 1.2x 1.2x 1.4x 1.3x 1.7x 1.1x

POCF (倍) 5x 5x 5x 5x 7x 9x 6x 6x 4x 6x 7x 5x 8x 4x

株価 (円) 332 383 399 428 505 649 405 339 412 381 391 513 525 756 523

時価総額 (10億) 893 1,030 1,075 1,151 1,360 1,761 1,075 922 1,113 1,021 1,013 1,321 1,322 1,849 1,253

配当 (円) 6.0 6.0 7.0 7.0 7.0 8.0 8.0 8.0 9.0 9.0 9.0 10.0 10.0 10.0 11.0

配当利回り (%) 1.8% 1.6% 1.8% 1.6% 1.4% 1.2% 2.0% 2.4% 2.2% 2.4% 2.3% 2.0% 1.9% 1.3% 2.1%

配当性向 (%) 31% 27% 42% 22% 30% 22% 50% 52% 45% 25% 51% 25% 23% 26% 24%

配当累計 (円) 0 0 6 11 17 23 30 36 43 50 58 66 75 84 94

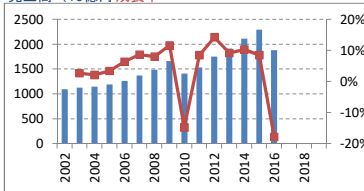
株価+配当累計 332 383 405 439 522 672 434 375 455 431 449 578 600 840 617

指数化 100 115 122 132 157 203 131 113 137 130 135 174 181 253 186

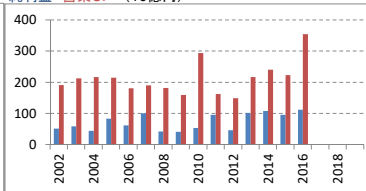
配当再投資 332 383 405 439 525 681 431 368 455 428 448 597 622 906 639

指数化 100 115 122 132 158 205 130 111 137 129 135 180 188 273 193

売上高 (10億円) 成長率



純利益 営業CF (10億円)

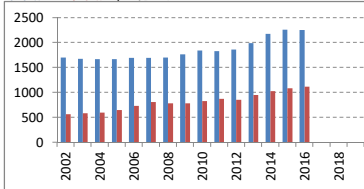


【出典】有価証券報告書、Yahoo!ファイナンス
日経平均プロフィール、Kabutan.jp

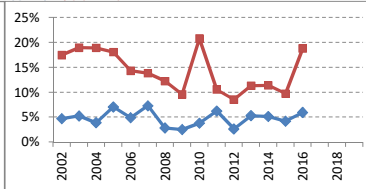
【注記】情報の正確性を保証するものではありません。
誤植はホームページよりご連絡ください。
<http://www.nagatomoinvestments.com/>

【前提】2002-2006年3月の自己株式数は一定と仮定。
純損失となった期末の株価はKabutan.jpより。

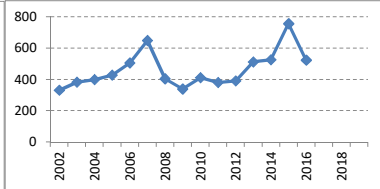
総資産 純資産 (10億円)



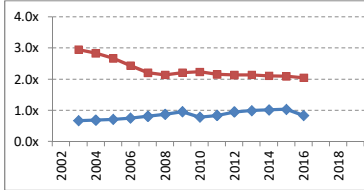
利益率 営業CF率



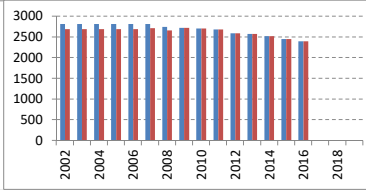
株価 (円)



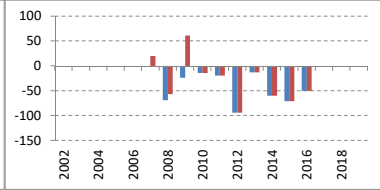
総資産回転率 レバレッジ



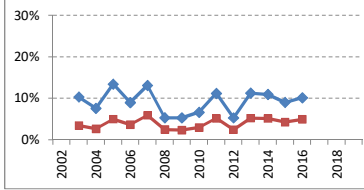
発行株式数 実効株式数 (100万株)



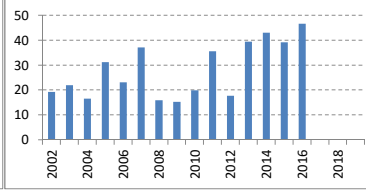
発行株式増減 実効株式増減 (100万株)



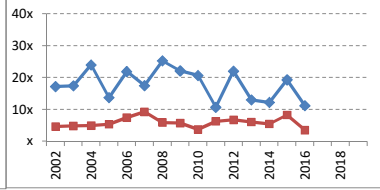
ROE ROA



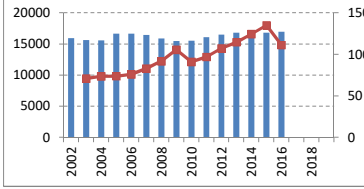
EPS



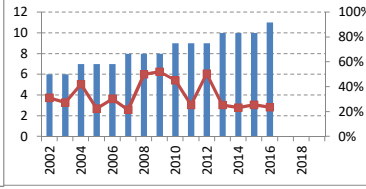
PER POCF倍率



従業員 1人あたり売上 (100万円)



配当 配当性向



配当利回り

