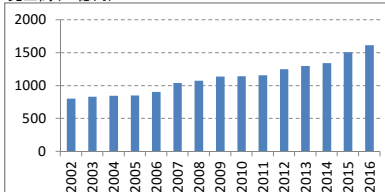


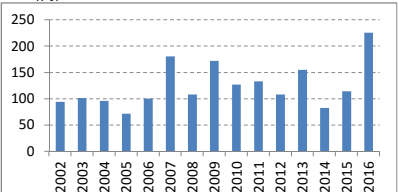
項目	2002	2003	2004	2005	2006	2007	2008	2009	2010	2011	2012	2013	2014	2015	2016
会長	?	?	?	?	?	山口	山口	山口	山口	山口	岩本	岩本	岩本	岩本	岩本
社長						山口	山口	山口	山口	山口	岩本	岩本	岩本	岩本	岩本
会計基準	日本	日本	日本	日本	日本	日本	日本	日本	日本	日本	日本	日本	日本	日本	日本
連結/単体	連結	連結	連結	連結	連結	連結	連結	連結	連結	連結	連結	連結	連結	連結	連結
売上高 (10億)	802	832	847	854	907	1,044	1,074	1,139	1,142	1,161	1,251	1,301	1,343	1,511	1,614
成長 (%)		4%	2%	1%	6%	15%	3%	6%	0%	2%	8%	4%	3%	13%	7%
純利益率 (%)	3.3%	3.4%	3.2%	2.4%	3.1%	4.8%	2.8%	4.2%	3.1%	3.2%	2.4%	3.3%	1.7%	2.1%	3.9%
営業CF率 (%)	20.1%	26.0%	21.1%	16.9%	19.3%	20.6%	20.9%	18.7%	22.6%	19.7%	15.2%	12.4%	17.5%	12.2%	14.4%
純利益 (10億)	26	29	27	20	28	51	30	48	36	37	30	44	23	32	63
営業CF (10億)	161	216	179	145	175	215	225	213	258	229	190	161	235	184	233
発行株式 (100万)	281	281	281	281	281	281	281	281	281	281	281	281	281	281	281
自己株式 (100万)	0	0	0	0	0	0	0	0	0	0	0	0	0	0	0
実効株式 (100万)	281	281	281	281	281	281	281	281	281	281	281	281	281	281	281
EPS (円)	94	102	96	72	100	180	109	172	127	133	109	155	83	115	226
PER (倍)	58x	32x	46x	52x	57x	33x	40x	16x	25x	19x	27x	20x	48x	46x	25x
POCF (倍)	9x	4x	7x	7x	9x	8x	5x	4x	3x	3x	4x	5x	5x	8x	7x
株価 (円)	5,440	3,238	4,429	3,714	5,678	5,993	4,364	2,672	3,115	2,567	2,908	3,133	4,017	5,225	5,648
時価総額 (10億)	1,526	908	1,242	1,042	1,593	1,681	1,224	750	874	720	816	879	1,127	1,466	1,584
配当 (円)	10	20	20	20	30	50	50	60	60	60	60	60	60	60	70
配当利回り (%)	0.2%	0.6%	0.5%	0.5%	0.5%	0.8%	1.1%	2.2%	1.9%	2.3%	2.1%	1.9%	1.5%	1.1%	1.2%
配当性向 (%)	11%	20%	21%	28%	30%	28%	46%	35%	47%	45%	55%	39%	72%	52%	31%
配当累計 (円)	18	36	54	81	126	171	225	279	333	387	441	495	543	599	
株価+配当累計	5,440	3,256	4,465	3,768	5,759	6,119	4,535	2,897	3,394	2,900	3,295	3,574	4,512	5,768	6,247
指数化	100	60	82	69	106	112	83	53	62	53	61	66	83	106	115
配当再投資	5,440	3,256	4,472	3,768	5,788	6,154	4,528	2,829	3,354	2,823	3,257	3,570	4,638	6,088	6,646
指数化	100	60	82	69	106	113	83	52	62	52	60	66	85	112	122
日経平均	11,025	7,973	11,715	11,669	17,060	17,288	12,526	8,110	11,090	9,755	10,084	12,398	14,828	19,207	16,759
	100	72	106	106	155	157	114	74	101	88	91	112	134	174	152

14yr 複利	5.1%
	1.3%
	6.5%
	0.0%
	0.0%
	6.5%
	-5.8%
	0.3%
	0.7%
	1.0%
	1.4%
	3.0%

売上高 (10億円)



EPS (円)

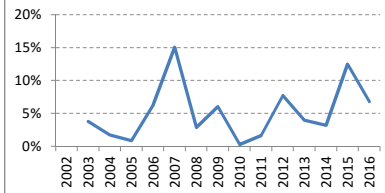


【出典】有価証券報告書、Yahooファイナンス
 日経平均プロフィール、Kabutan.jp

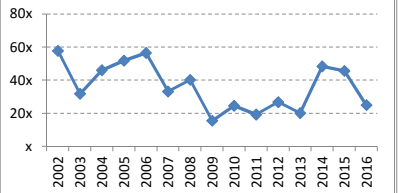
【注記】情報の正確性を保証するものではありません。
 誤植はホームページよりご連絡ください。
<http://www.nagatomoinvestments.com/>

【前提】2002-2006年3月の自己株式数は一定と仮定。

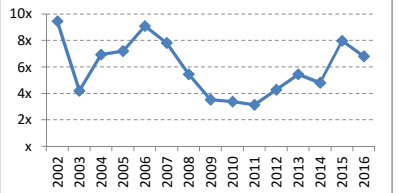
売上成長率



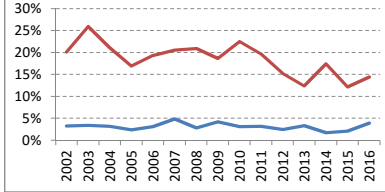
PER倍率



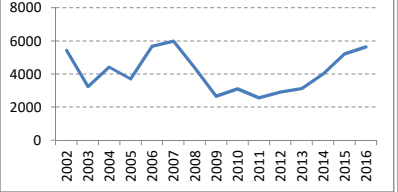
POCF倍率



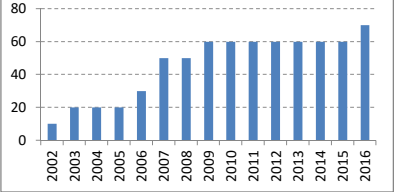
純利益率 営業CF率



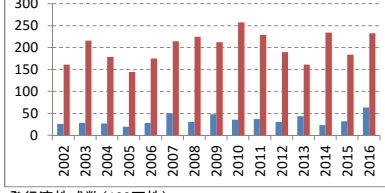
株価 (円)



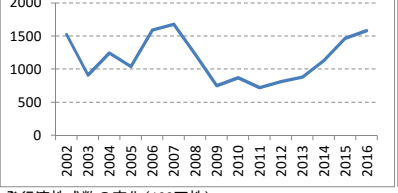
配当 (円)



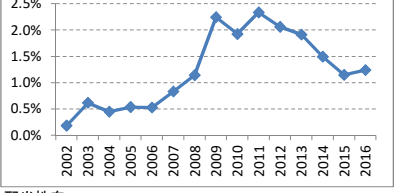
純利益 営業C (10億)



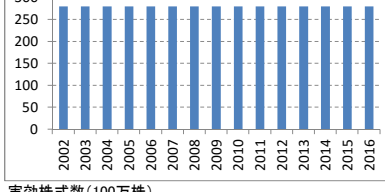
時価総額 (10億円)



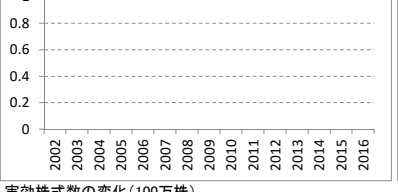
配当利回り



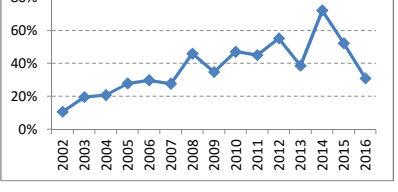
発行済株式数 (100万株)



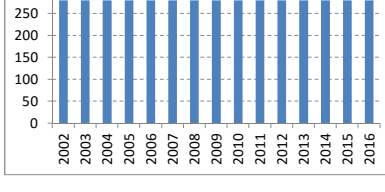
発行済株式数の変化 (100万株)



配当性向



実効株式数 (100万株)



実効株式数の変化 (100万株)

