

巨人軍本拠地であるドーム球場所有。遊園地、ホテル等含む東京ドームシティへ経営資源集中

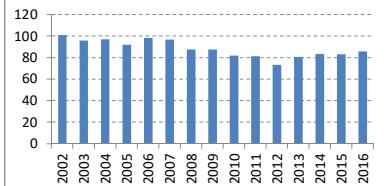
2016-12-16

決算期 Jan-02 Jan-03 Jan-04 Jan-05 Jan-06 Jan-07 Jan-08 Jan-09 Jan-10 Jan-11 Jan-12 Jan-13 Jan-14 Jan-15 Jan-16

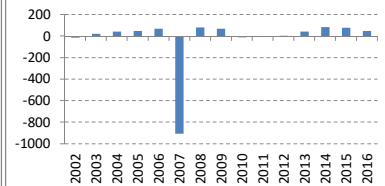
相談役	林														
会長	?	?	?	?	林	林	林	林	林	林	林	林	林	林	林
社長	林	林	林	林	林	林	林	林	林	林	林	林	林	林	林
会計基準	日本	日本	日本	日本	日本	日本	日本	日本	日本	日本	日本	日本	日本	日本	日本
連結単体	連結	連結	連結	連結	連結	連結	連結	連結	連結	連結	連結	連結	連結	連結	連結
売上高 (10億)	101	96	97	92	98	97	88	87	82	81	73	81	84	83	86
成長 (%)		-5%	1%	-5%	7%	-2%	-9%	0%	-6%	-1%	-10%	10%	3%	0%	3%
純利益率 (%)	-1%	2%	4%	5%	7%	-9%	9%	8%	-1%	-1%	0%	5%	10%	9%	5%
営業CF率 (%)	37%	37%	42%	38%	47%	29%	18%	17%	18%	12%	22%	21%	21%	23%	
純利益 (10億)	-1	2	4	5	7	-8	7	-1	-1	0	4	8	7	5	
営業CF (10億)	37	35	41	35	46	28	16	15	14	15	8	18	17	19	
発行株式 (100万)	81	81	81	96	96	96	96	96	96	96	96	96	96	96	96
自己株式 (100万)	0	0	0	0	0	0	0	0	0	0	0	0	1	1	1
実効株式 (100万)	81	81	81	96	96	96	96	95	95	95	95	95	95	95	95
EPS (円)	-15	23	43	47	70	-906	82	70	-11	-9	4	41	85	78	48
PER (倍)		22x	16x	19x	19x	14x	8x	14x	8x	110x	17x	15x	14x	24x	
POCF (倍)	1x	1x	1x	2x	3x	4x	7x	4x	4x	3x	5x	4x	7x	6x	6x
株価 (円)	562	504	707	882	1,353	1,106	1,173	542	522	396	415	697	1,228	1,093	1,148
時価総額 (10億)	46	41	57	84	129	106	112	52	50	38	40	67	117	104	109
配当 (円)	0	0	6	10	10	0	6	10	10	0	10	10	12	12	12
配当利回 (%)	0.0%	0.0%	0.8%	1.1%	0.7%	0.0%	0.5%	1.8%	1.9%	0.0%	0.0%	1.4%	0.8%	1.1%	1.0%
配当性向 (%)	0%	14%	21%	14%	7%	14%	7%	14%	0%	24%	12%	15%	25%		
配当累計 (円)	0	5	14	23	23	29	38	47	47	47	56	65	74	84	
株価+配当累計	562	504	713	896	1,376	1,129	1,202	580	569	443	462	753	1,293	1,167	1,232
指数化	100	90	127	159	245	201	214	103	101	79	82	134	230	208	219
配当再投資	562	504	713	898	1,386	1,133	1,208	567	556	422	442	752	1,334	1,197	1,268
指数化	100	90	127	160	247	202	215	101	99	75	79	134	237	213	226
日経平均	11,025	7,973	11,715	11,669	17,060	17,288	12,526	8,110	11,090	9,755	10,084	12,398	14,828	19,207	16,759
	100	72	106	106	155	157	114	74	101	88	91	112	134	174	152

14yr 複利	-1.2%
#NUM!	
#NUM!	
-1.2%	
-1.2%	
#NUM!	
#####	
5.2%	
0.5%	
5.8%	
6.0%	
3.0%	

売上高(10億円)



EPS(円)

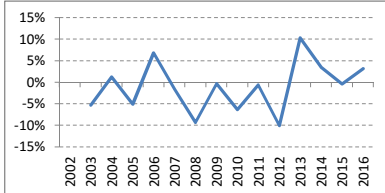


【出典】 有価証券報告書、Yahoo!ファイナンス
 日経平均プロフィール、Kabutan.jp

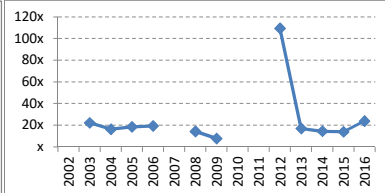
【注記】 情報の正確性を保証するものではありません。
 誤植はホームページよりご連絡ください。
<http://www.nagatomoinvestments.com/>

【前提】 2002-2006年3月の自己株式数は一定と仮定。
 純損失となった期末の株価はKabutan.jpより。
 2014年12月は9か月決算。
 3月末の日経平均株価。

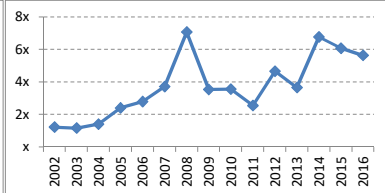
売上成長率



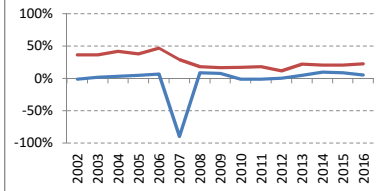
PER倍率



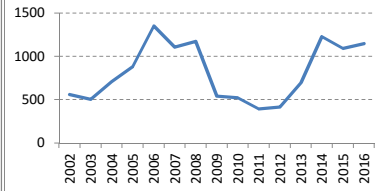
POCF倍率



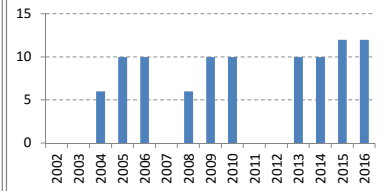
純利益率 営業CF率



株価(円)



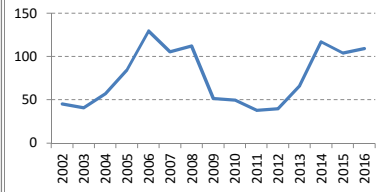
配当(円)



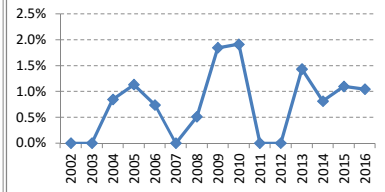
純利益 営業C (10億)



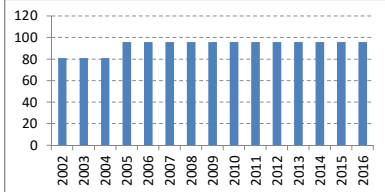
時価総額(10億円)



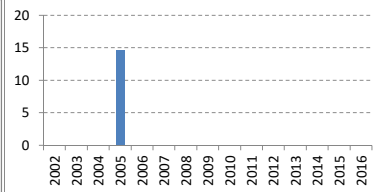
配当利回り



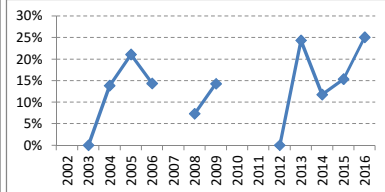
発行済株式数(100万株)



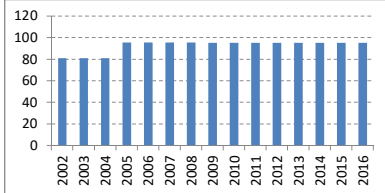
発行済株式数の変化(100万株)



配当性向



実効株式数(100万株)



実効株式数の変化(100万株)

