

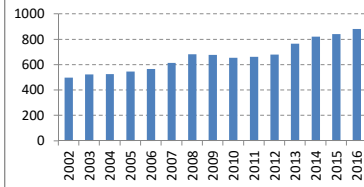
警備業首位、センサー付きシステム警備(機械警備)が中心、防災、医療、損保へ展開、海外強化 2016-12-16

決算期	Mar-02	Mar-03	Mar-04	Mar-05	Mar-06	Mar-07	Mar-08	Mar-09	Mar-10	Mar-11	Mar-12	Mar-13	Mar-14	Mar-15	Mar-16
最高顧問	飯田	飯田	飯田	飯田	飯田	飯田	飯田	飯田	飯田	飯田	飯田	飯田	飯田	飯田	飯田
最高顧問	戸田	戸田	戸田	戸田	戸田	戸田	戸田	戸田	戸田	戸田	戸田	戸田	戸田	戸田	戸田
相談役															
会長	杉町	杉町	杉町	杉町	杉町	杉町	杉町	杉町	杉町	杉町	杉町	杉町	杉町	杉町	杉町
副会長															
社長	木村	木村	木村	原口	原口	原口	原口	原口	原口	前田	前田	前田	前田	伊藤	伊藤
会計基準	日本	日本	日本	日本	日本	日本	日本	日本	日本	日本	日本	日本	日本	日本	日本
連結/単体	連結	連結	連結	連結	連結	連結	連結	連結	連結	連結	連結	連結	連結	連結	連結
売上高 (10億)	498	523	527	547	567	614	683	678	655	664	679	766	822	841	881
成長 (%)		5%	1%	4%	4%	8%	11%	-1%	-4%	1%	2%	13%	7%	2%	5%
純利益率 (%)	2%	7%	8%	9%	9%	9%	9%	3%	7%	9%	5%	8%	8%	9%	9%
営業CF率 (%)	35%	18%	17%	16%	7%	-3%	13%	15%	14%	13%	14%	20%	14%	16%	16%
純利益 (10億)	10	36	41	49	53	58	62	22	48	61	35	64	70	75	77
営業CF (10億)	175	92	88	90	42	-21	90	105	90	85	93	150	117	131	137
発行株式(100万)	233	233	233	233	233	233	233	233	233	233	233	233	233	233	233
自己株式(100万)	8	8	8	8	8	8	8	15	15	15	15	15	15	15	15
実効株式(100万)	225	225	225	225	225	225	225	218	218	218	218	218	218	218	218
EPS (円)	43	158	183	216	236	259	273	99	218	279	163	292	320	346	353
PER (倍)	139x	20x	25x	21x	26x	21x	18x	38x	19x	14x	25x	17x	19x	23x	24x
POCF (倍)	8x	8x	12x	11x	33x	-59x	12x	8x	10x	10x	9x	7x	11x	13x	13x
株価 (円)	5,940	3,101	4,570	4,486	6,055	5,469	4,841	3,699	4,085	3,852	4,049	4,843	5,956	8,017	8,367
時価総額(10億)	1,336	697	1,028	1,009	1,362	1,230	1,089	806	890	840	883	1,057	1,300	1,749	1,826
配当 (円)	40	40	45	50	60	80	85	85	85	90	90	105	115	125	135
配当利回り (%)	0.7%	1.3%	1.0%	1.1%	1.0%	1.5%	1.8%	2.3%	2.1%	2.3%	2.2%	2.2%	1.9%	1.6%	1.6%
配当性向 (%)	94%	25%	25%	23%	25%	31%	31%	86%	39%	32%	55%	36%	36%	36%	38%
配当累計 (円)	36	77	122	176	248	324	401	477	558	639	734	837	937	1,045	
株価+配当累計	5,940	3,137	4,646	4,608	6,231	5,717	5,165	4,100	4,562	4,410	4,688	5,576	6,793	8,954	9,412
指数化	100	53	78	78	105	96	87	69	77	74	79	94	114	151	158
配当再投資	5,940	3,137	4,664	4,625	6,298	5,763	5,181	4,041	4,546	4,377	4,693	5,722	7,161	9,758	10,317
指数化	100	53	79	78	106	97	87	68	77	74	79	96	121	164	174
日経平均	11,025	7,973	11,715	11,669	17,060	17,288	12,526	8,110	11,090	9,755	10,084	12,398	14,828	19,207	16,759
	100	72	106	106	155	157	114	74	101	88	91	112	134	174	152

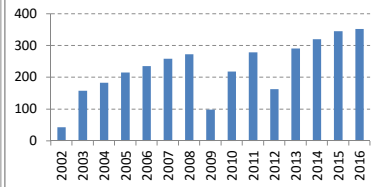
14yr権利

4.2%
11.4%
16.1%
0.0%
0.2%
16.3%
-11.9%
2.5%
0.8%
3.3%
4.0%
3.0%

売上高(10億円)



EPS(円)

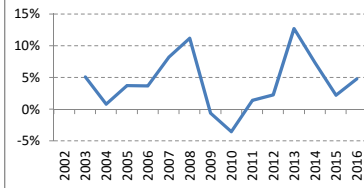


【出典】有価証券報告書、Yahoo!ファイナンス
 日経平均プロフィール、Kabutan.jp

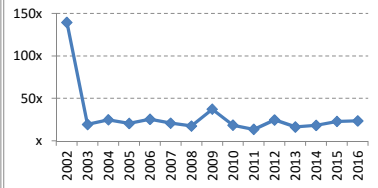
【注記】情報の正確性を保証するものではありません。
 誤植はホームページよりご連絡ください。
<http://www.nagatomoinvestments.com/>

【前提】2002-2006年3月の自己株式数は一定と仮定。

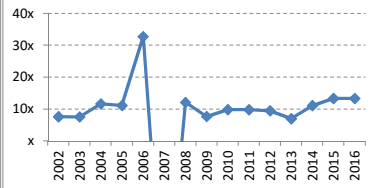
売上成長率



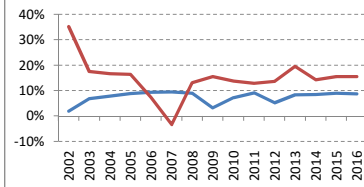
PER倍率



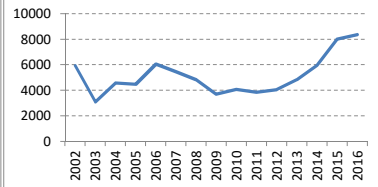
POCF倍率



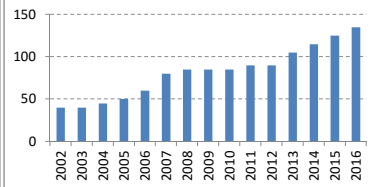
純利益率 営業CF率



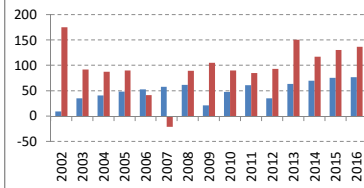
株価(円)



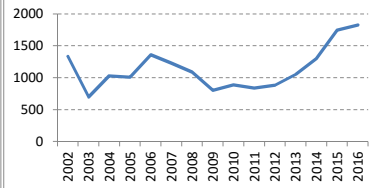
配当(円)



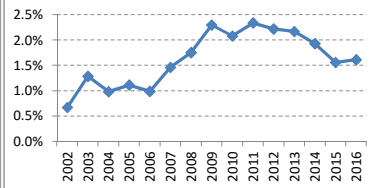
純利益 営業C(10億)



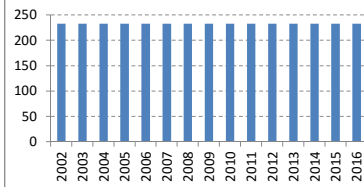
時価総額(10億円)



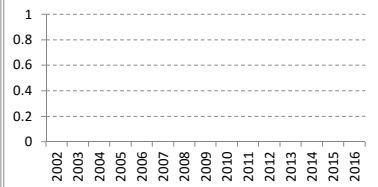
配当利回り



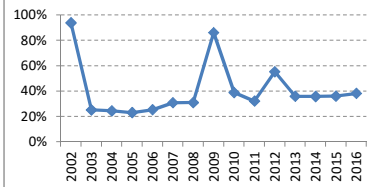
発行済株式数(100万株)



発行済株式数の変化(100万株)



配当性向



実効株式数(100万株)



実効株式数の変化(100万株)

