

2016-12-16
 家庭・携帯用ゲーム主力。スポーツ施設業界首位。カジノ機は米国・豪、パチスロ機は国内へ販売

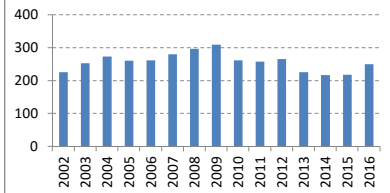
決算期 Mar-02 Mar-03 Mar-04 Mar-05 Mar-06 Mar-07 Mar-08 Mar-09 Mar-10 Mar-11 Mar-12 Mar-13 Mar-14 Mar-15 Mar-16

会長	上月景	上月景	上月景	上月景	上月景	上月景	上月景	上月景	上月景	上月景	上月景	上月景	上月景	上月景	上月景	
社長	上月景	上月景	上月景	上月景	上月景	上月景	上月景	上月景	上月景	上月景	上月景	上月景	上月景	上月景	上月景	
会計基準	日本	米国	米国	米国	米国	米国	米国	米国	米国	米国	米国	米国	米国	国際	国際	国際
連結/単体	連結	連結	連結	連結	連結	連結	連結	連結	連結	連結	連結	連結	連結	連結	連結	連結
売上高 (10億)	226	254	273	261	262	280	297	310	262	258	266	226	218	218	250	
成長 (%)		12%	8%	-5%	1%	7%	6%	4%	-15%	-2%	3%	-15%	-4%	0%	15%	
純利益率 (%)	6%	-11%	7%	4%	9%	6%	6%	4%	5%	5%	9%	6%	2%	5%	4%	
営業CF率 (%)	4%	11%	13%	11%	9%	11%	10%	10%	5%	10%	14%	5%	14%	21%	29%	
純利益 (10億)	14	-29	20	10	23	16	18	11	13	13	23	13	4	10	11	
営業CF (10億)	10	28	34	28	24	32	31	30	14	27	38	10	30	45	71	
発行株式 (100万)	129	129	129	129	144	144	144	144	144	144	144	144	144	144	144	
自己株式 (100万)	3	3	3	3	3	6	6	10	10	7	5	5	5	5	8	
実効株式 (100万)	125	125	125	125	140	137	137	133	133	136	139	139	139	139	135	
EPS (円)	108	-227	160	84	164	118	134	81	100	95	166	95	32	72	78	
PER (倍)	28x		18x	27x	17x	27x	28x	19x	18x	16x	14x	20x	74x	31x	44x	
POCF (倍)	37x	8x	11x	10x	16x	14x	17x	7x	17x	8x	9x	26x	11x	7x	6x	
株価 (円)	2,978	1,735	2,922	2,277	2,767	3,150	3,748	1,518	1,802	1,516	2,342	1,894	2,385	2,250	3,386	
時価総額 (10億)	373	217	366	285	388	432	515	203	241	206	325	263	331	312	458	
配当 (円)	54	54	54	54	54	54	54	54	54	32	50	50	34	21	23	
配当利回 (%)	1.8%	3.1%	1.8%	2.4%	2.0%	1.7%	1.4%	3.6%	3.0%	2.1%	2.1%	2.6%	1.4%	0.9%	0.7%	
配当性向 (%)	50%		34%	65%	33%	46%	40%	66%	54%	34%	30%	53%	106%	29%	30%	
配当累計 (円)		49	97	146	194	243	292	340	389	418	463	508	538	555	573	
株価+配当累計	2,978	1,784	3,019	2,422	2,961	3,393	4,039	1,858	2,191	1,933	2,805	2,402	2,923	2,805	3,959	
指数化	100	60	101	81	99	114	136	62	74	65	94	81	98	94	133	
配当再投資	2,978	1,784	3,053	2,430	3,005	3,474	4,187	1,750	2,134	1,829	2,880	2,385	3,041	2,891	4,373	
指数化	100	60	103	82	101	117	141	59	72	61	97	80	102	97	147	
日経平均	11,025	7,973	11,715	11,669	17,060	17,288	12,526	8,110	11,090	9,755	10,084	12,398	14,828	19,207	16,759	
	100	72	106	106	155	157	114	74	101	88	91	112	134	174	152	

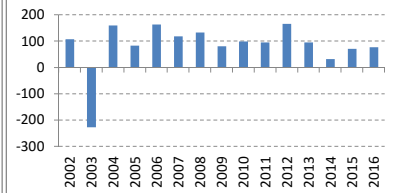
14vr複利

0.7%
-2.5%
-1.8%
-0.8%
-0.5%
-2.3%
3.3%
0.9%
1.1%
2.1%
2.8%
3.0%

売上高(10億円)



EPS(円)

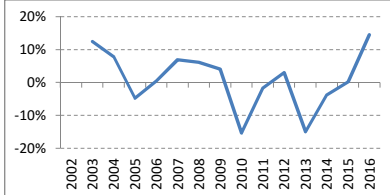


【出典】有価証券報告書、Yahooファイナンス
 日経平均プロフィール、Kabutan.jp

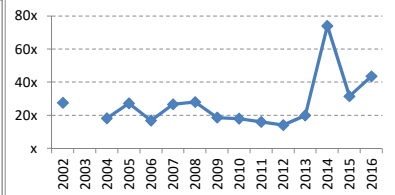
【注記】情報の正確性を保証するものではありません。
 誤植はホームページよりご連絡ください。
<http://www.nagatomoinvestments.com/>

【前提】2002-2006年3月の自己株式数は一定と仮定。
 純損失となった期末の株価はKabutan.jpより。

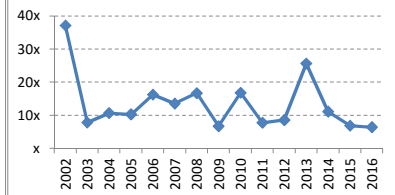
売上成長率



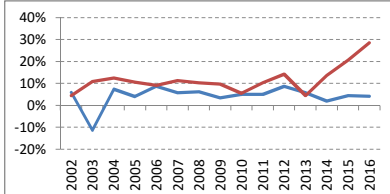
PER倍率



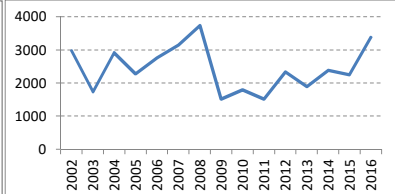
POCF倍率



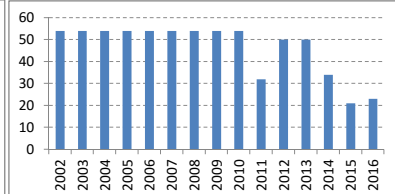
純利益率 営業CF率



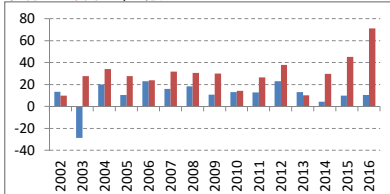
株価(円)



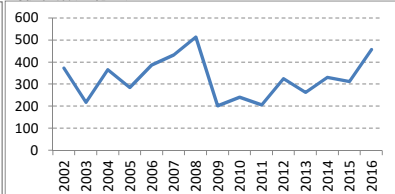
配当(円)



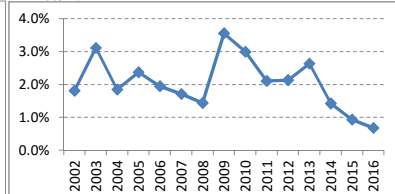
純利益 営業C(10億)



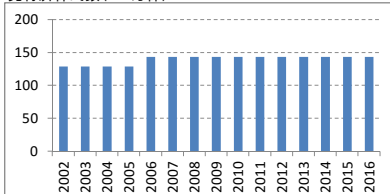
時価総額(10億円)



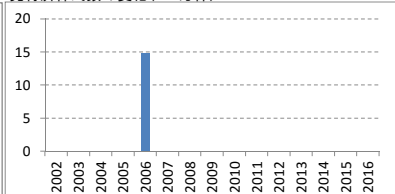
配当利回り



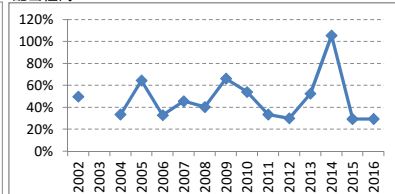
発行済株式数(100万株)



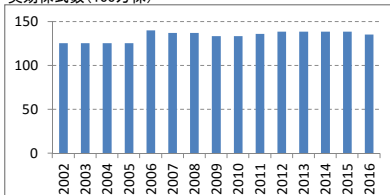
発行済株式数の変化(100万株)



配当性向



実効株式数(100万株)



実効株式数の変化(100万株)

