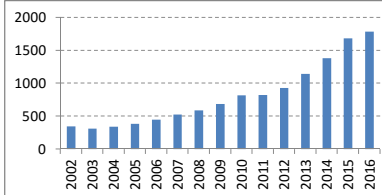


会長	柳井	柳井	柳井	柳井	柳井	柳井	柳井	柳井	柳井	柳井	柳井	柳井	柳井	柳井	柳井	柳井	柳井
社長	?	?	?	?	?	?	?	?	?	?	?	?	?	?	?	?	?
会計基準	日本	日本	日本	日本	日本	日本	日本	日本	日本	日本	日本	日本	日本	国際	国際	国際	国際
連結/単体	連結	連結	連結	連結	連結	連結	連結	連結	連結	連結	連結	連結	連結	連結	連結	連結	連結
売上高 (10億)	344	310	340	384	449	525	586	685	815	820	929	1,142	1,382	1,681	1,786		
成長 (%)		-10%	10%	13%	17%	17%	12%	17%	19%	1%	13%	23%	21%	22%	6%		
純利益率 (%)	8.1%	6.8%	9.2%	8.8%	9.0%	6.0%	7.4%	7.3%	7.6%	6.6%	7.7%	9.2%	5.4%	6.5%	2.7%		
営業CF率 (%)	-5.6%	11.5%	13.0%	4.0%	12.8%	3.6%	14.9%	8.6%	10.9%	7.0%	13.7%	8.7%	8.0%	8.0%	5.5%		
純利益 (10億)	28	21	31	34	40	32	44	50	62	54	72	105	75	110	48		
営業CF (10億)	-19	36	44	15	57	19	87	59	89	57	128	99	111	135	99		
発行株式 (100万)	106	106	106	106	106	106	106	106	106	106	106	106	106	106	106		
自己株式 (100万)	4	4	4	4	4	4	4	4	4	4	4	4	4	4	4		
実効株式 (100万)	102	102	102	102	102	102	102	102	102	102	102	102	102	102	102		
EPS (円)	274	206	308	333	397	312	428	490	606	534	704	1,026	732	1,080	472		
PER (倍)	13x	24x	26x	25x	28x	22x	26x	23x	19x	27x	26x	31x	45x	46x	77x		
POCF (倍)	-18x	14x	18x	56x	19x	37x	13x	19x	13x	26x	15x	33x	30x	37x	38x		
株価 (円)	3,475	4,915	7,980	8,455	10,964	6,805	11,118	11,161	11,576	14,477	18,303	31,918	32,569	49,238	36,359		
時価総額 (10億)	354	500	812	861	1,116	693	1,132	1,135	1,178	1,473	1,863	3,250	3,317	5,016	3,705		
配当 (円)	90	55	115	130	130	130	130	160	230	180	260	290	300	350	350		
配当利回 (%)	2.6%	1.1%	1.4%	1.5%	1.2%	1.9%	1.2%	1.4%	2.0%	1.2%	1.4%	0.9%	0.9%	0.7%	1.0%		
配当性向 (%)	33%	27%	37%	39%	33%	42%	30%	33%	38%	34%	37%	28%	41%	32%	74%		
配当累計 (円)	50	153	270	387	504	621	765	972	1,134	1,368	1,629	1,899	2,179	2,459			
株価+配当累計	3,475	4,964	8,133	8,725	11,351	7,309	11,739	11,926	12,548	15,611	19,671	33,547	34,468	51,417	38,818		
指数化	100	143	234	251	327	210	338	343	361	449	566	965	992	1,480	1,117		
配当再投資	3,475	4,964	8,165	8,771	11,494	7,257	11,981	12,183	12,861	16,264	20,826	36,615	37,672	57,277	42,621		
指数化	100	143	235	252	331	209	345	351	370	468	599	1,054	1,084	1,648	1,226		
日経平均	11,025	7,973	11,715	11,669	17,060	17,288	12,526	8,110	11,090	9,755	10,084	12,398	14,828	19,207	16,759		
	100	72	106	106	155	157	114	74	101	88	91	112	134	174	152		

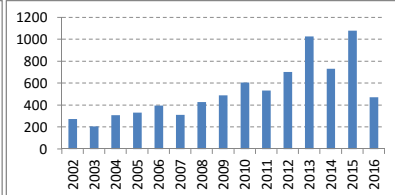
14yr複利

12.5%
-7.6%
4.0%
0.0%
0.0%
4.0%
13.7%
18.3%
0.5%
18.8%
19.6%
3.0%

売上高 (10億円)



EPS (円)

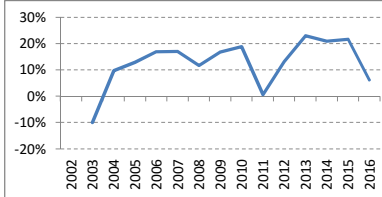


(出典) 有価証券報告書、Yahoo!ファイナンス、日経

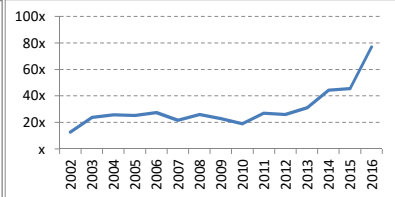
(注記) 情報の正確性を保証するものではありません。誤植はホームページよりご連絡ください。
http://www.nagatomoinvestments.com/

(前提) 2002-2006年8月の自己株式数は一定と仮定。2016年8月末の株価は概算。

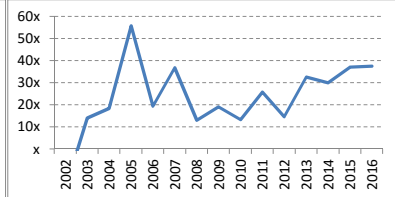
売上成長率



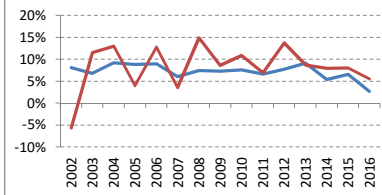
PER倍率



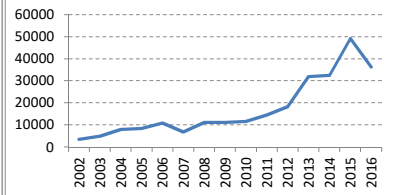
POCF倍率



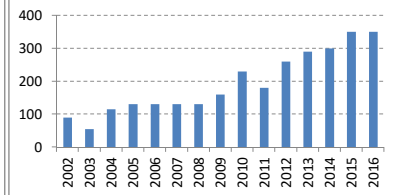
純利益率 営業CF率



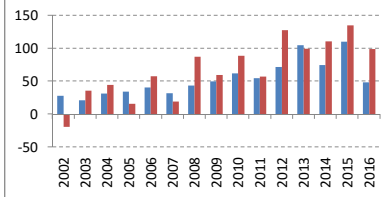
株価 (円)



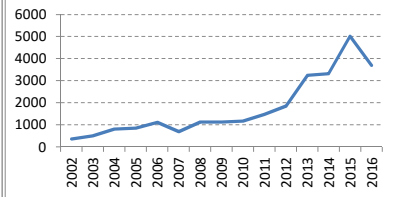
配当 (円)



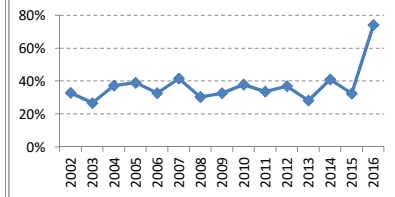
純利益 営業C (10億)



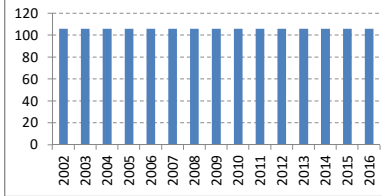
時価総額 (10億円)



配当性向



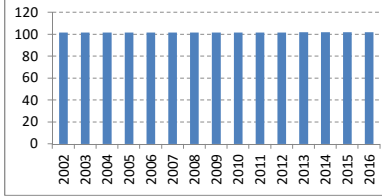
発行済株式数 (100万株)



発行済株式数の変化 (100万株)



実効株式数 (100万株)



実効株式数の変化 (100万株)

