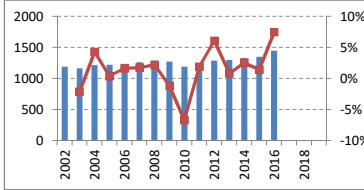


北陸・近畿・中国・九州北部等に鉄道を展開、山陽新幹線と北陸新幹線も。

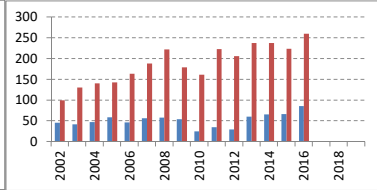
2017-06-13

| 決算期        | Mar-02 | Mar-03 | Mar-04 | Mar-05 | Mar-06 | Mar-07 | Mar-08 | Mar-09 | Mar-10 | Mar-11 | Mar-12 | Mar-13 | Mar-14 | Mar-15 | Mar-16 | Mar-17 | Mar-18 | Mar-19 |
|------------|--------|--------|--------|--------|--------|--------|--------|--------|--------|--------|--------|--------|--------|--------|--------|--------|--------|--------|
| 会長         | ?      | ?      | ?      | ?      | 倉内     | 倉内     | 倉内     | 倉内     | 倉内     | 倉内     | 佐々木    | 佐々木    | 佐々木    | 佐々木    | 佐々木    | 佐々木    | 真鍋     |        |
| 副会長        |        |        |        |        |        |        |        |        |        |        |        |        |        |        |        |        |        |        |
| 社長         |        |        |        |        | 山崎     | 山崎     | 山崎     | 山崎     | 佐々木    | 佐々木    | 真鍋     | 真鍋     | 真鍋     | 真鍋     | 真鍋     | 真鍋     | 未島     |        |
| 会計基準       | 日本     | 日本     | 日本     | 日本     | 日本     | 日本     | 日本     | 日本     | 日本     | 日本     | 日本     | 日本     | 日本     | 日本     | 日本     | 日本     | 日本     | 日本     |
| 連結/単体      | 連結     | 連結     | 連結     | 連結     | 連結     | 連結     | 連結     | 連結     | 連結     | 連結     | 連結     | 連結     | 連結     | 連結     | 連結     | 連結     | 連結     | 連結     |
| 従業員 (人)    | 49,180 | 51,774 | 51,887 | 51,722 | 52,993 | 53,580 | 54,962 | 56,903 | 57,542 | 57,317 | 58,422 | 58,403 | 58,650 | 60,031 | 59,768 |        |        |        |
| 1人あたり売上    |        | 23.1   | 23.4   | 23.6   | 23.7   | 23.7   | 23.8   | 22.8   | 20.8   | 21.1   | 22.2   | 22.2   | 22.7   | 22.8   | 24.2   |        |        |        |
| 正規雇用 (人)   | 43,394 | 45,250 | 44,080 | 43,118 | 43,093 | 43,354 | 44,021 | 45,240 | 46,104 | 45,703 | 45,402 | 45,326 | 46,006 | 47,565 | 47,456 |        |        |        |
| (%)        | 88%    | 87%    | 85%    | 83%    | 81%    | 81%    | 80%    | 80%    | 80%    | 80%    | 78%    | 78%    | 78%    | 79%    | 79%    |        |        |        |
| 臨時雇用 (人)   | 5,786  | 6,524  | 7,807  | 8,604  | 9,900  | 10,226 | 10,941 | 11,663 | 11,438 | 11,614 | 13,020 | 13,077 | 12,644 | 12,466 | 12,312 |        |        |        |
| 純資産額 (10億) | 411    | 441    | 480    | 524    | 564    | 638    | 671    | 690    | 702    | 721    | 734    | 768    | 807    | 847    | 926    |        |        |        |
| 総資産額 (10億) | 2,416  | 2,432  | 2,410  | 2,364  | 2,355  | 2,401  | 2,462  | 2,461  | 2,546  | 2,672  | 2,642  | 2,613  | 2,687  | 2,786  | 2,843  |        |        |        |
| 売上高 (10億)  | 1,190  | 1,165  | 1,215  | 1,220  | 1,240  | 1,262  | 1,290  | 1,275  | 1,190  | 1,213  | 1,287  | 1,298  | 1,331  | 1,350  | 1,451  |        |        | 14yr複利 |
| 売上成長 (%)   |        | -2%    | 4%     | 0%     | 2%     | 2%     | 2%     | -1%    | -7%    | 2%     | 6%     | 1%     | 3%     | 1%     | 7%     |        |        | 1.4%   |
| 7年平均 (%)   |        |        |        |        |        |        |        |        | 1%     | 0%     | 1%     | 1%     | 1%     | 1%     | 2%     |        |        |        |
| 経常益率 (%)   | 6%     | 7%     | 7%     | 8%     | 8%     | 8%     | 8%     | 7%     | 4%     | 6%     | 6%     | 8%     | 8%     | 9%     | 11%    |        |        |        |
| 純利益率 (%)   | 4%     | 4%     | 4%     | 5%     | 4%     | 5%     | 4%     | 4%     | 2%     | 3%     | 2%     | 5%     | 5%     | 5%     | 6%     |        |        | 3.2%   |
| 営業CF率 (%)  | 8%     | 11%    | 12%    | 12%    | 13%    | 15%    | 17%    | 14%    | 14%    | 18%    | 16%    | 18%    | 18%    | 17%    | 18%    |        |        |        |
| 経常益 (10億)  | 70.0   | 78.7   | 85.9   | 95.9   | 102.1  | 104.1  | 108.8  | 94.9   | 48.1   | 69.0   | 82.5   | 104.6  | 112.9  | 121.9  | 162.2  |        |        |        |
| 純利益 (10億)  | 45.5   | 41.6   | 47.0   | 59.0   | 46.5   | 56.8   | 57.7   | 54.5   | 24.9   | 35.0   | 29.5   | 60.2   | 65.6   | 66.7   | 85.9   |        |        | 4.6%   |
| 営業CF (10億) | 99.6   | 130.2  | 140.2  | 142.9  | 164.0  | 188.6  | 222.1  | 178.8  | 161.3  | 223.2  | 206.2  | 238.0  | 237.7  | 223.6  | 259.8  |        |        |        |
| 総資産回転      | 0.5x   | 0.5x   | 0.5x   | 0.5x   | 0.5x   | 0.5x   | 0.5x   | 0.5x   | 0.5x   | 0.5x   | 0.5x   | 0.5x   | 0.5x   | 0.5x   | 0.5x   |        |        |        |
| ROA (%)    | 2%     | 2%     | 2%     | 2%     | 2%     | 2%     | 2%     | 2%     | 1%     | 1%     | 1%     | 2%     | 2%     | 2%     | 3%     |        |        |        |
| レバレッジ      | 5.7x   | 5.3x   | 4.8x   | 4.3x   | 4.0x   | 3.7x   | 3.6x   | 3.7x   | 3.6x   | 3.7x   | 3.7x   | 3.5x   | 3.4x   | 3.3x   | 3.2x   |        |        |        |
| ROE (%)    | 10%    | 10%    | 12%    | 9%     | 9%     | 9%     | 8%     | 4%     | 5%     | 4%     | 8%     | 8%     | 8%     | 8%     | 10%    |        |        |        |
| 7年留保 (%)   |        |        |        |        |        |        | 4%     | -6%    | -4%    | -12%   |        |        |        |        |        |        |        |        |
| 発行株式 (100) | 200    | 200    | 200    | 200    | 200    | 200    | 200    | 200    | 200    | 200    | 200    | 198    | 194    | 194    | 194    |        |        |        |
| 自己株式 (100) | 0      | 0      | 0      | 0      | 0      | 0      | 2      | 6      | 6      | 6      | 6      | 5      | 0      | 0      | 0      |        |        |        |
| 自己株式 (%)   | 0%     | 0%     | 0%     | 0%     | 0%     | 0%     | 1%     | 3%     | 3%     | 3%     | 3%     | 2%     |        |        |        |        |        |        |
| 実効株式 (100) | 200    | 200    | 200    | 200    | 200    | 200    | 198    | 194    | 194    | 194    | 194    | 194    | 194    | 194    | 194    |        |        | 0.2%   |
| EPS (円)    | 228    | 208    | 235    | 295    | 233    | 284    | 291    | 281    | 128    | 181    | 152    | 311    | 339    | 344    | 443    |        |        | 4.9%   |
| BPS (円)    | 2,057  | 2,203  | 2,399  | 2,622  | 2,821  | 3,189  | 3,383  | 3,559  | 3,625  | 3,723  | 3,786  | 3,966  | 4,168  | 4,371  | 4,782  |        |        |        |
| PER (倍)    | 22x    | 18x    | 18x    | 15x    | 21x    | 19x    | 15x    | 11x    | 25x    | 18x    | 22x    | 15x    | 12x    | 18x    | 16x    |        |        | -2.3%  |
| PBR (倍)    | 2.4x   | 1.7x   | 1.7x   | 1.8x   | 1.7x   | 1.3x   | 1.3x   | 1.3x   | 1.3x   | 1.3x   | 1.3x   | 1.1x   | 1.0x   | 1.4x   | 1.5x   |        |        |        |
| POCF (倍)   | 10x    | 6x     | 6x     | 6x     | 6x     | 6x     | 4x     | 3x     | 4x     | 3x     | 3x     | 4x     | 3x     | 5x     | 5x     |        |        |        |
| 株価 (円)     | 4,986  | 3,748  | 4,184  | 4,365  | 4,954  | 5,423  | 4,395  | 3,180  | 3,219  | 3,214  | 3,317  | 4,506  | 4,202  | 6,302  | 6,959  |        |        | 2.4%   |
| 時価総額 (10億) | 997    | 750    | 837    | 873    | 991    | 1,085  | 871    | 616    | 624    | 623    | 643    | 873    | 814    | 1,221  | 1,348  |        |        |        |
| 配当 (円)     | 50     | 50     | 65     | 60     | 60     | 60     | 60     | 70     | 70     | 80     | 90     | 110    | 115    | 125    | 135    |        |        |        |
| 配当利回り (%)  | 1.0%   | 1.3%   | 1.6%   | 1.4%   | 1.2%   | 1.1%   | 1.4%   | 2.2%   | 2.2%   | 2.5%   | 2.7%   | 2.4%   | 2.7%   | 2.0%   | 1.9%   |        |        |        |
| 配当性向 (%)   | 22%    | 24%    | 28%    | 20%    | 26%    | 21%    | 21%    | 25%    | 55%    | 44%    | 59%    | 35%    | 34%    | 36%    | 30%    |        |        |        |
| 配当累計 (円)   | 0      | 0      | 52     | 100    | 148    | 196    | 244    | 300    | 356    | 420    | 492    | 580    | 684    | 796    | 918    |        |        | 0.9%   |
| 株価+配当累計    | 4,986  | 3,748  | 4,236  | 4,465  | 5,102  | 5,619  | 4,639  | 3,480  | 3,575  | 3,634  | 3,809  | 5,086  | 4,886  | 7,098  | 7,877  |        |        | 3.3%   |
| 指数化        | 100    | 75     | 85     | 90     | 102    | 113    | 93     | 70     | 72     | 73     | 76     | 102    | 98     | 142    | 158    |        |        |        |
| 配当再投資      | 4,986  | 3,748  | 4,236  | 4,468  | 5,120  | 5,655  | 4,632  | 3,411  | 3,513  | 3,577  | 3,772  | 5,224  | 4,992  | 7,620  | 8,561  |        |        | 3.9%   |
| 指数化        | 100    | 75     | 85     | 90     | 103    | 113    | 93     | 68     | 70     | 72     | 76     | 105    | 100    | 153    | 172    |        |        |        |

売上高 (10億円) 成長率



純利益 営業CF (10億円)



【出典】有価証券報告書、Yahoo!ファイナンス  
日経平均プロフィール、Kabutan.jp

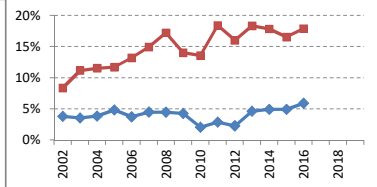
【注記】情報の正確性を保証するものではありません。  
誤植はホームページよりご連絡ください。  
<http://www.nagatomoinvestments.com/>

【前提】2002-2006年3月の自己株式数は一定と仮定。  
純損失となった期末の株価はKabutan.jpより。  
2014年12月は9か月決算。  
日経平均株価は3月末時点。

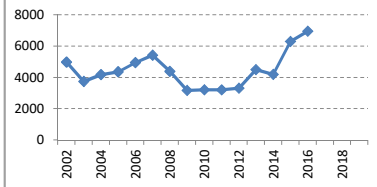
総資産 純資産 (10億円)



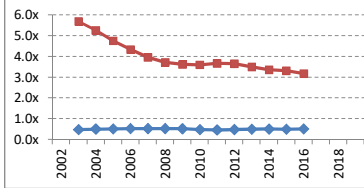
利益率 営業CF率



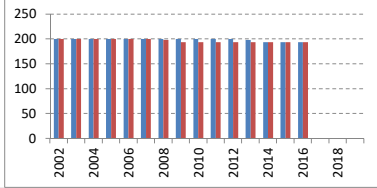
株価 (円)



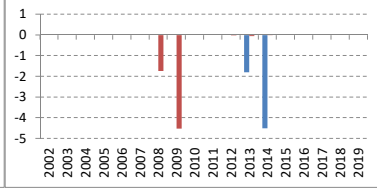
総資産回転率 レバレッジ



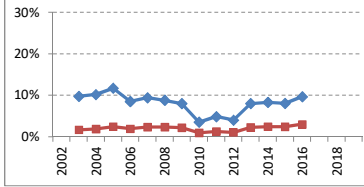
発行株式数 実効株式数 (100万株)



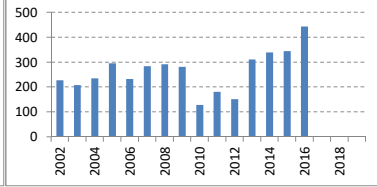
発行株式増減 実効株式増減 (100万株)



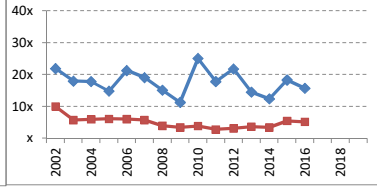
ROE ROA



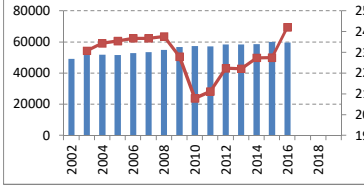
EPS



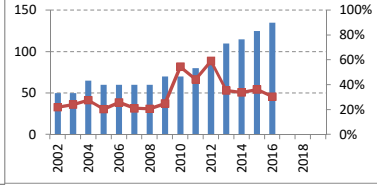
PER POCF倍率



従業員 1人あたり売上 (100万円)



配当 配当性向



配当利回り

