

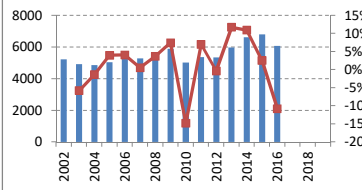
2017-07-05

福島第一原発事故により経営悪化。一時公的管理下。

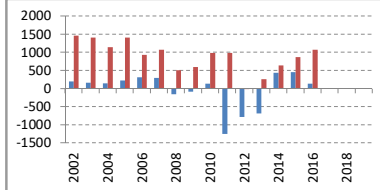
決算期	Mar-02	Mar-03	Mar-04	Mar-05	Mar-06	Mar-07	Mar-08	Mar-09	Mar-10	Mar-11	Mar-12	Mar-13	Mar-14	Mar-15	Mar-16	Mar-17	Mar-18	Mar-19
会長	?	田村	田村	田村	田村	田村	勝俣	勝俣	勝俣	勝俣	下河邊	下河邊	下河邊	下河邊	下河邊	下河邊	下河邊	下河邊
社長	?	勝俣	勝俣	勝俣	勝俣	勝俣	清水	清水	清水	西澤	廣瀬	廣瀬	廣瀬	廣瀬	廣瀬	廣瀬	廣瀬	廣瀬
会計基準	日本	日本	日本	日本	日本	日本	日本	日本	日本	日本	日本	日本	日本	日本	日本	日本	日本	日本
連結/単体	連結	連結	連結	連結	連結	連結	連結	連結	連結	連結	連結	連結	連結	連結	連結	連結	連結	連結
従業員 (人)	53,704	52,322	51,694	53,380	56,916	59,115	58,546	58,506	58,293	58,487	57,045	52,929	48,168	46,045	45,710			
1人あたり売上	92.8	93.3	96.1	95.3	91.1	93.1	100.6	85.9	91.9	92.6	108.7	131.2	144.4	132.3				
正規雇用 (人)	53,704	52,322	51,694	53,380	51,560	52,584	52,319	52,506	52,452	52,970	52,046	48,757	45,744	43,330	42,855			
臨時雇用 (人)					5,356	6,531	6,227	6,000	5,841	5,517	4,999	4,172	2,424	2,715	2,855			
純資産額 (10億)	2,181	2,245	2,360	2,502	2,779	3,073	2,695	2,419	2,516	1,602	812	1,137	1,577	2,102	2,218			
総資産額 (10億)	14,578	14,177	13,900	13,748	13,594	13,521	13,679	13,559	13,203	14,790	15,536	14,989	14,801	14,212	13,659			
売上高 (10億)	5,220	4,919	4,853	5,047	5,255	5,283	5,479	5,887	5,016	5,368	5,349	5,976	6,631	6,802	6,069			
売上成長 (%)		-6%	-1%	4%	4%	1%	4%	7%	-15%	7%	0%	12%	11%	3%	-11%			
7年平均 (%)																		
経常利益率 (%)	7%	6%	6%	8%	8%	8%	1%	4%	6%	-7%	-5%	2%	3%	5%				
純利益率 (%)	4%	3%	3%	4%	6%	6%	-3%	-1%	3%	-23%	-15%	-11%	7%	7%	2%			
営業CF率 (%)	28%	29%	24%	28%	18%	20%	9%	10%	20%	18%	0%	4%	10%	13%	18%			
経常益 (10億)	343	271	308	408	427	441	33	-35	204	318	-400	-327	101	208	326			
純利益 (10億)	202	165	150	226	310	298	-150	-85	134	-1,247	-782	-685	439	452	141			
営業CF (10億)	1,464	1,406	1,147	1,411	936	1,073	510	599	988	989	-3	261	638	873	1,077			
総資産回転	0.3x	0.3x	0.4x	0.4x	0.4x	0.4x	0.4x	0.4x	0.4x	0.4x	0.4x	0.4x	0.4x	0.5x	0.4x			
ROA (%)	1%	1%	2%	2%	2%	2%	-1%	-1%	1%	-9%	-5%	-4%	3%	3%	1%			
レバレッジ	6.5x	6.1x	5.7x	5.2x	4.6x	4.7x	5.3x	5.4x	6.8x	12.6x	15.7x	11.0x	7.9x	6.5x				
ROE (%)	7%	6%	9%	12%	10%	-5%	-3%	5%	-61%	-65%	-70%	32%	25%	7%				
7年留保 (%)									-120%	-12%	118%	49%	49%	-4%	-57%	-37%		
発行株式 (100)	1,352	1,352	1,352	1,352	1,352	1,352	1,352	1,352	1,352	1,607	1,607	1,607	1,607	1,607	1,607			
自己株式 (100)	0	0	0	0	0	0	0	0	0	0	0	0	0	0	0			
自己株式 (%)	0%	0%	0%	0%	0%	0%	0%	0%	0%	0%	0%	0%	0%	0%	0%			
実効株式 (100)	1,352	1,352	1,352	1,352	1,352	1,352	1,352	1,352	1,352	1,607	1,607	1,607	1,607	1,607	1,607			
EPS (円)	149	122	111	167	230	220	-111	-63	99	-776	-486	-426	273	281	88			
BPS (円)	1,613	1,661	1,746	1,851	2,055	2,273	1,993	1,789	1,861	997	506	708	981	1,308	1,380			
PER (倍)	17x	19x	21x	16x	13x	18x			25x				2x	2x	7x			
PBR (倍)	1.5x	1.4x	1.3x	1.4x	1.4x	1.8x	1.3x	1.4x	1.3x	.5x	.4x	.4x	.4x	.3x	.4x			
POCF (倍)	2x	2x	3x	2x	4x	5x	7x	6x	3x	1x	-116x	2x	1x	1x	1x			
株価 (円)	2,481	2,267	2,356	2,599	2,931	4,022	2,665	2,460	2,485	466	208	255	415	452	617			
時価総額 (10億)	3,354	3,064	3,186	3,514	3,963	5,437	3,603	3,326	3,360	749	334	410	667	727	992			
配当 (円)	60.0	60.0	60.0	60.0	60.0	70.0	65.0	60.0	60.0	30.0	0.0	0.0	0.0	0.0	0.0			
配当利回り (%)	2.4%	2.6%	2.5%	2.3%	2.0%	1.7%	2.4%	2.4%	2.4%	6.4%	0.0%	0.0%	0.0%	0.0%	0.0%			
配当性向 (%)	40%	49%	54%	36%	26%	32%			61%				0%	0%	0%			
配当累計 (円)	0	0	48	96	144	200	252	300	348	372	372	372	372	372	372			
株価+配当累計	2,481	2,267	2,404	2,695	3,075	4,222	2,917	2,760	2,833	838	580	627	787	824	989			
指数化	100	91	97	109	124	170	118	111	114	34	23	25	32	33	40			
配当再投資	2,481	2,267	2,404	2,701	3,096	4,307	2,910	2,738	2,820	556	248	304	495	540	736			
指数化	100	91	97	109	125	174	117	110	114	22	10	12	20	22	30			

14yr複利

売上高 (10億) 成長率



純利益 営業CF (10億円)

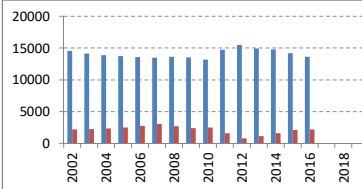


【出典】有価証券報告書、Yahoo!ファイナンス
 日経平均プロフィール、Kabutan.jp

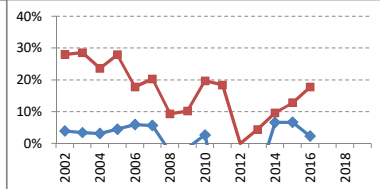
【注記】情報の正確性を保証するものではありません。
 誤植はホームページよりご連絡ください。
<http://www.nagatomoinvestments.com/>

【前提】2002-2006年3月の自己株式数は一定と仮定。
 純損失となった期末の株価はKabutan.jpより。

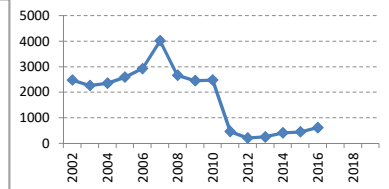
総資産 純資産 (10億円)



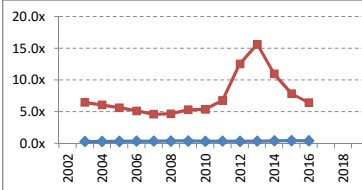
利益率 営業CF率



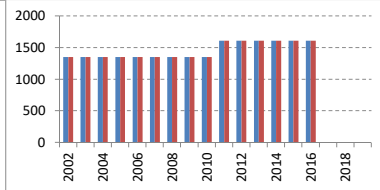
株価 (円)



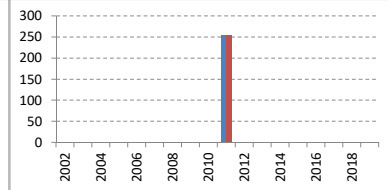
総資産回転率 レバレッジ



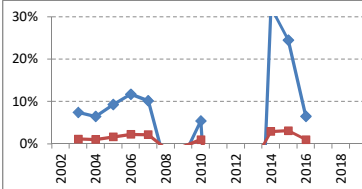
発行株式数 実効株式数 (100万株)



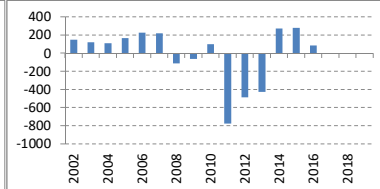
発行株式増減 実効株式増減 (100万株)



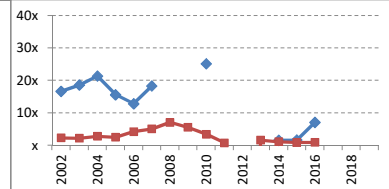
ROE ROA



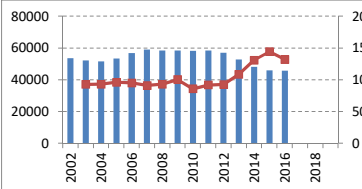
EPS



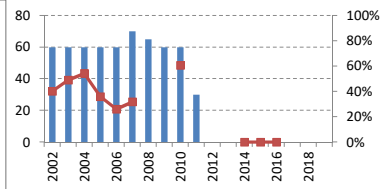
PER POCF倍率



従業員 1人あたり売上 (100万円)



配当 配当性向



配当利回り

